



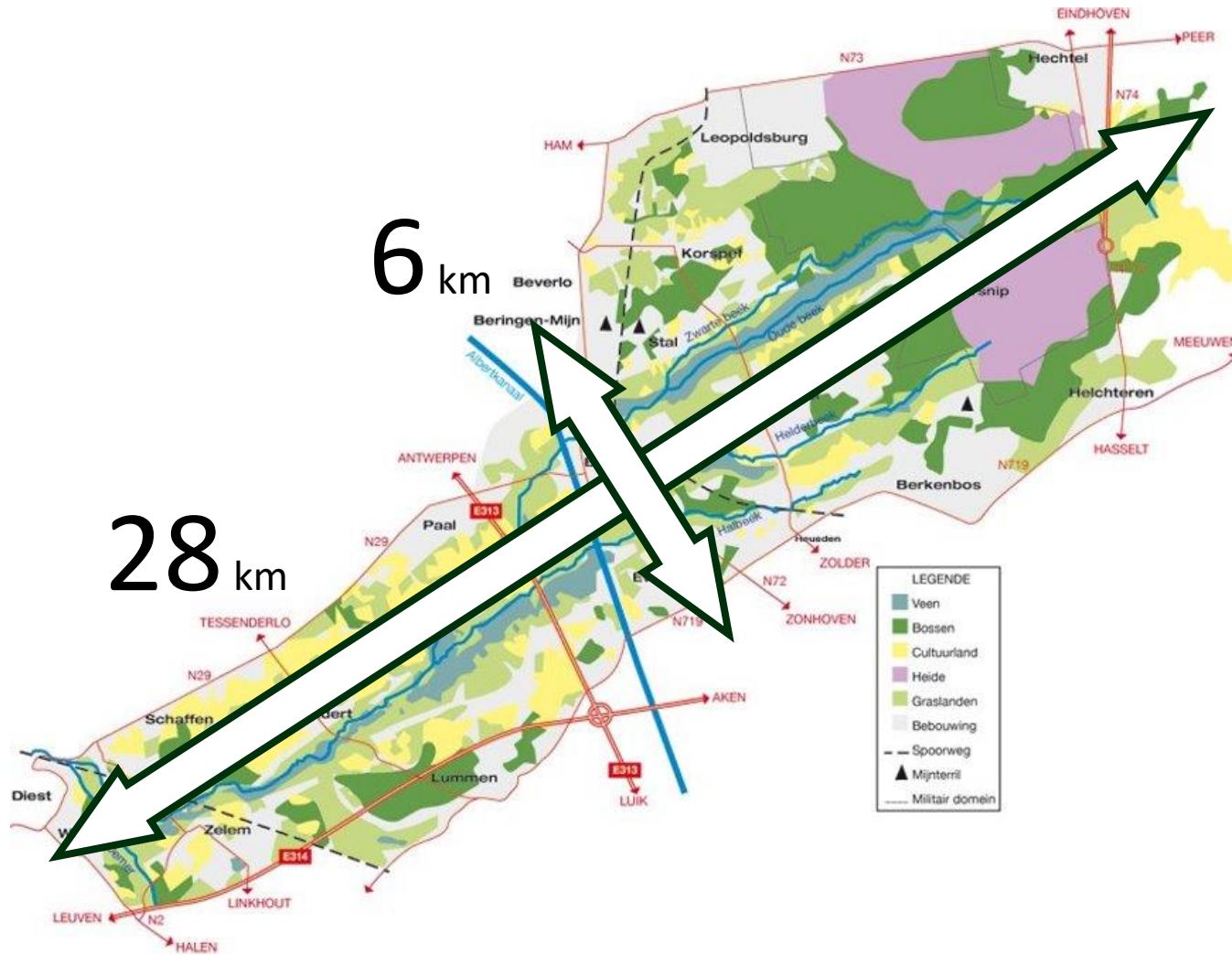
FLORA & FAUNA ZWARTE BEEK

Van beschermingszone tot hotspot

Johan Van Den Bosch

Vandorme M. en Vanormelingen P.
NATUURPUNT STUDIE

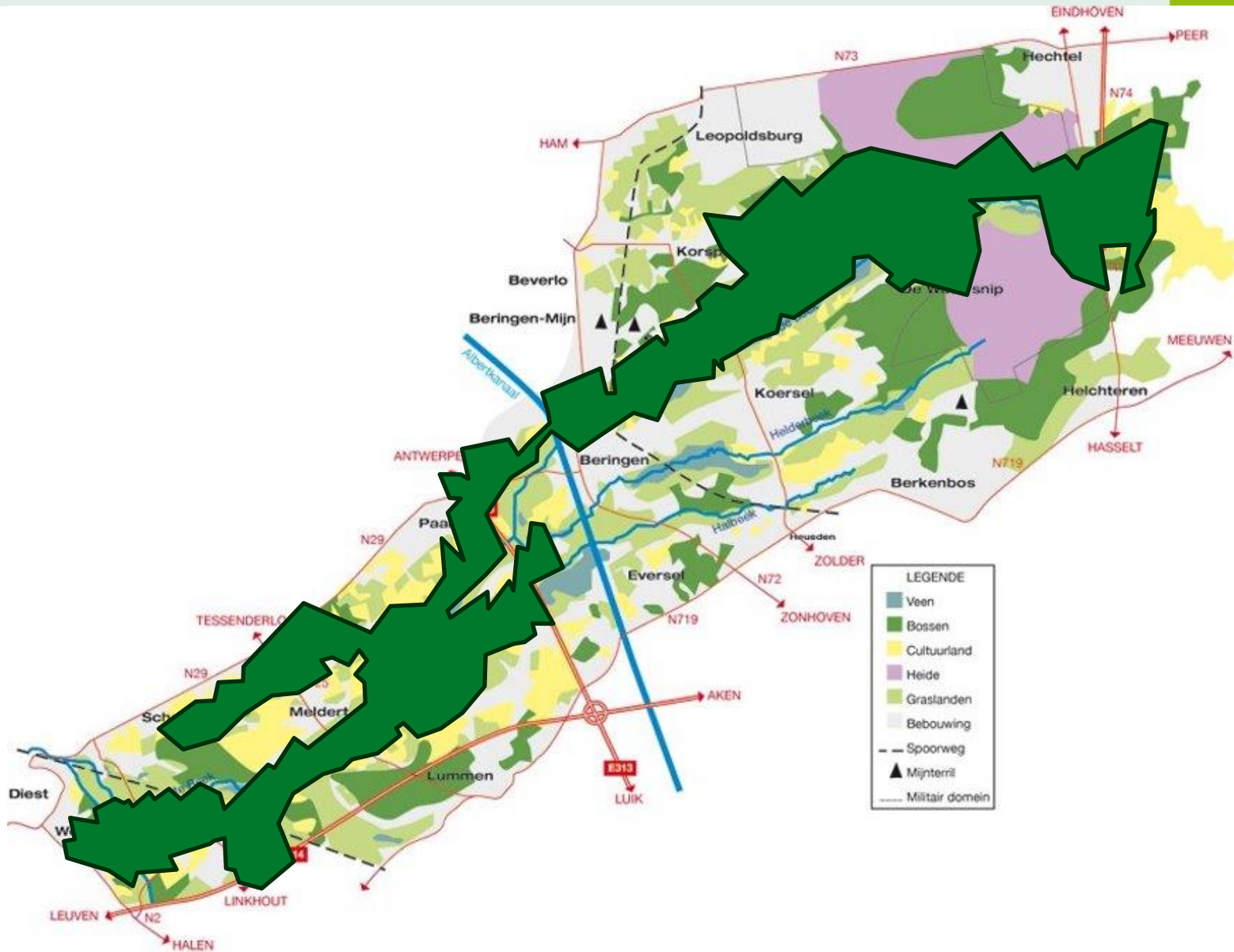
SITUERING

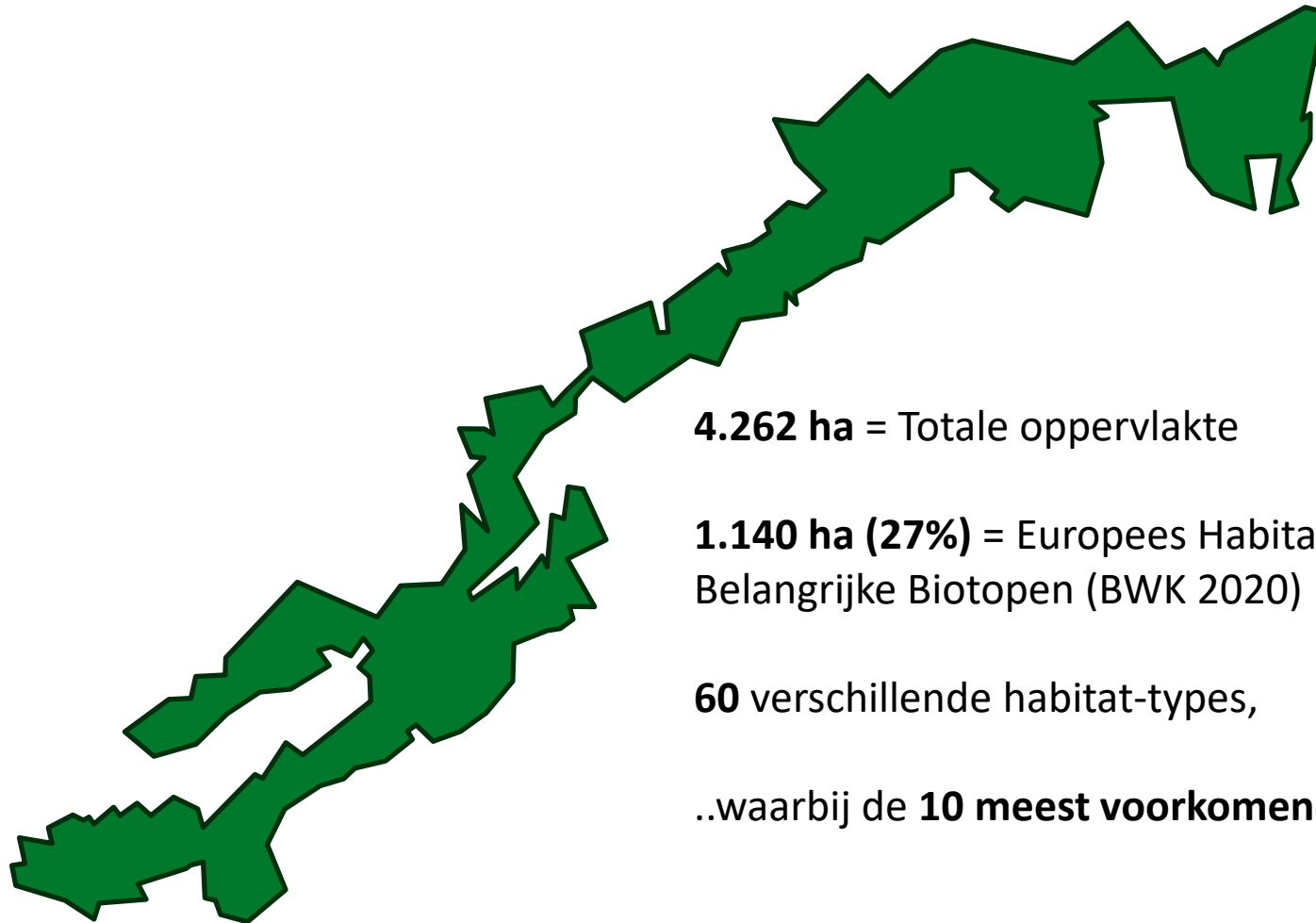


ONDERZOEKSGEBIED



natuurpunt





4.262 ha = Totale oppervlakte

1.140 ha (27%) = Europees Habitat + Regionaal Belangrijke Biotopen (BWK 2020)

60 verschillende habitat-types,

..waarbij de **10** meest voorkomend **78%** vormen

TOP 10

(78 %)

Habitattypes	Oppervlakte (ha)	Omschrijving
4030	178,42	Droge Europese heide
rbbhc	150,95	Dotterbloemgrasland
2310	134,30	Psammofiele heide met Calluna- en Genistasoorten
4010	107,02	Noord-Atlantische vochtige heide met Erica tetralix
91E0_vm	105,46	Alluviale bossen met Alnus glutinosa en Fraxinus excelsior (Alno-Padion, Alnion incanae, Salicion albae), subtype mesotroof broekbos op minder voedselrijke standplaatsen
7140_meso	59,23	Overgangs- en trilveen, subtype mineraalarm, circum-neutraal overgangsveen
9190	46,41	Oude zuurminnende eikenbossen met Quercus robur op zandvlakten
9120	41,41	Atlantisch zuurminnende beukenbossen met Ilex en soms Taxus in de ondegroei (Quercion robori-petraeae of Ilici-Fagenion)
rbbhf	35,38	Moerasspirearuigte met graslandkenmerken
rbbms	32,91	Kleine zeggenvegetaties niet vervat in overgangsveen (7140)

- Vandorme M. & Vanormelingen Pieter (2024)
- Natuurpunt Studie vzw → *waarnemingen.be*
- Onderzoeksgebied: **4.262 ha**
- Periode: **16 jaar** (14/05/2008 → 19/08/2024)
- Aantal waarn. : **218.783**

4.792

Waargenomen SOORTEN

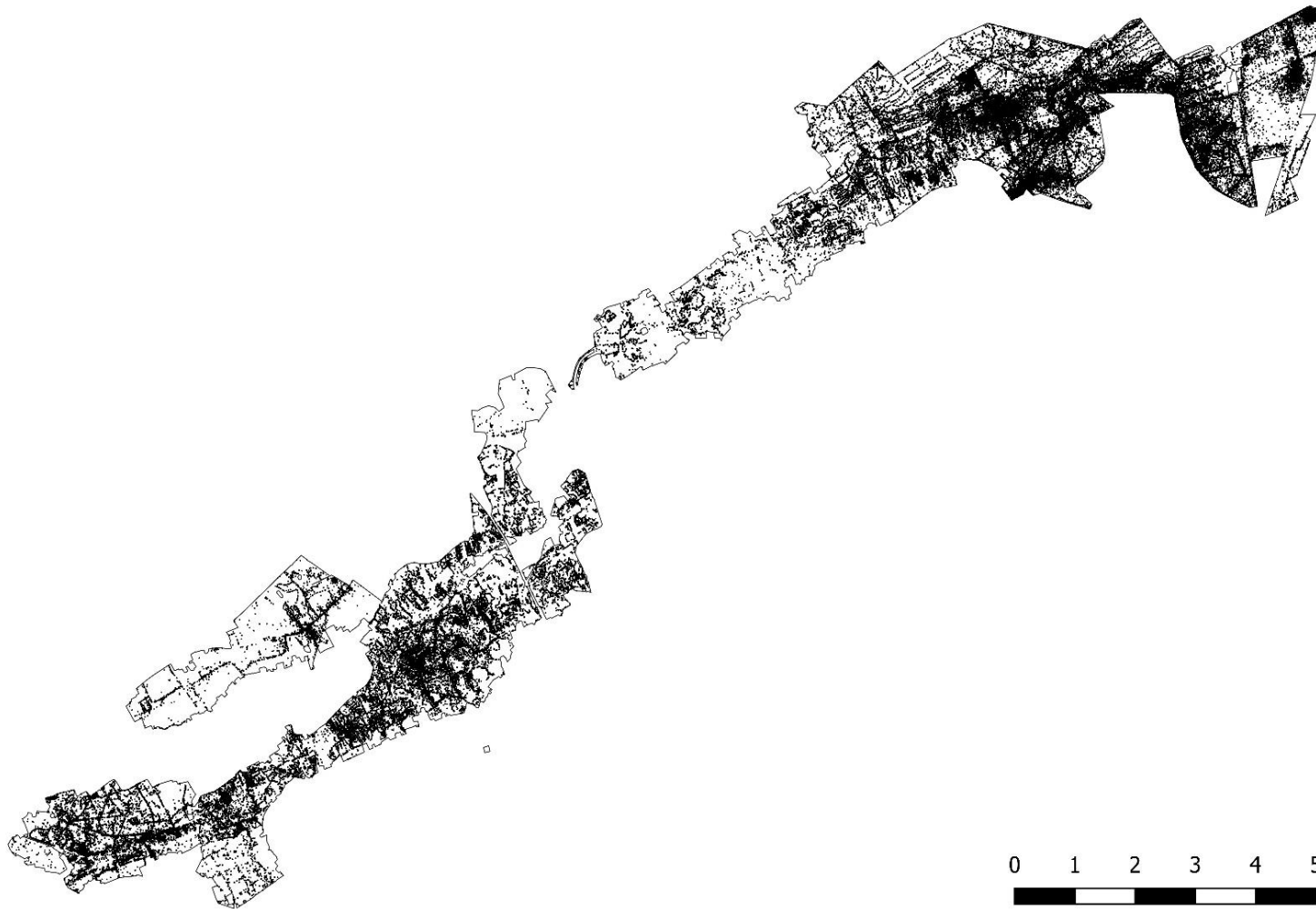
37 waarn./dag

51 waarn./ha

QUICK SCAN BIODIVERSITEIT

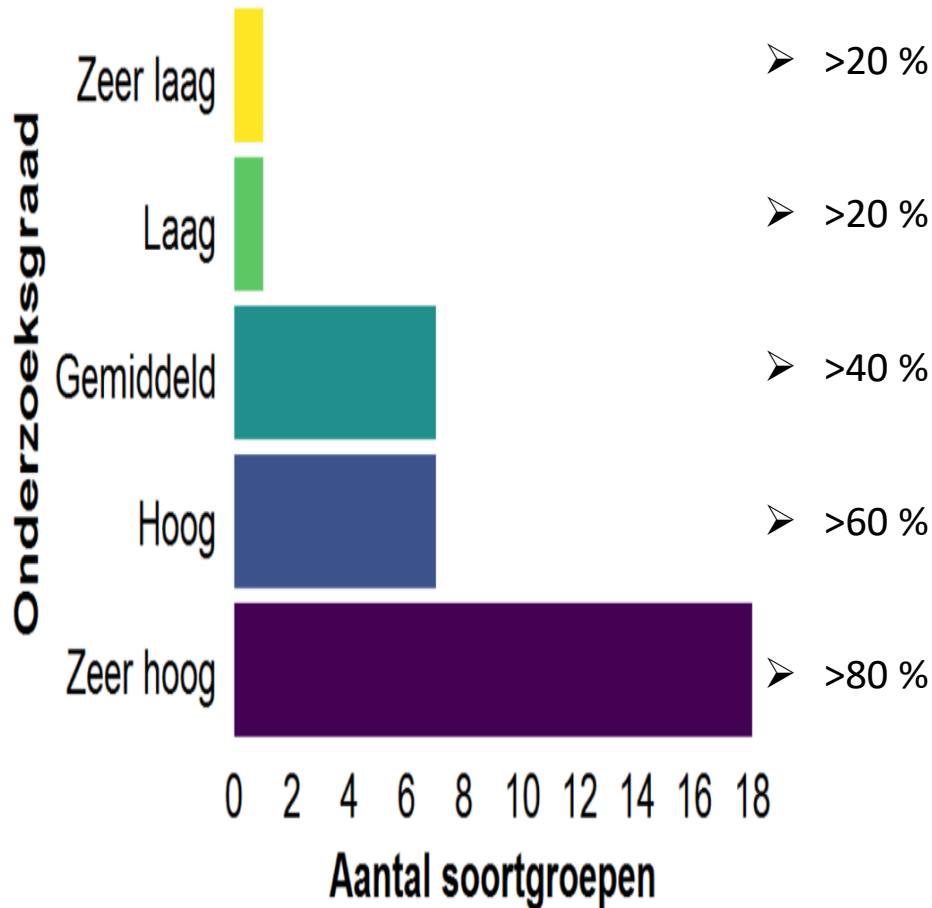


natuurpunt

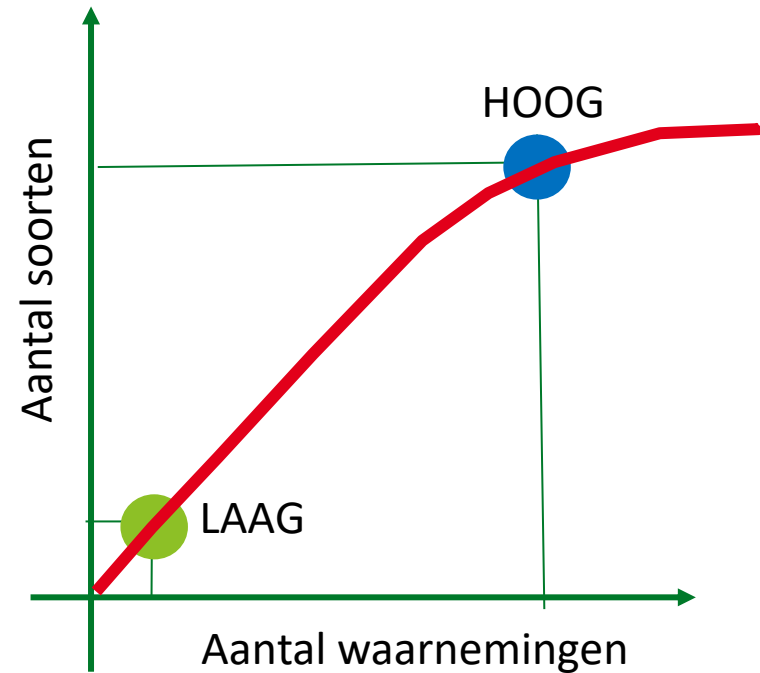


QUICK SCAN BIODIVERSITEIT

ONDERZOEKSGRAAD (34)



= De verhouding tussen het aantal waarnemingen en het aantal waargenomen soorten.



QUICK SCAN BIODIVERSITEIT



natuurpunt

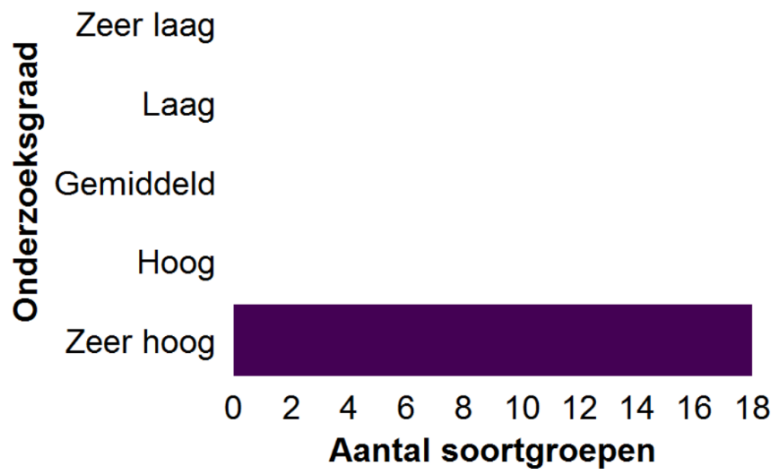
ONDERZOEKSGRAAD



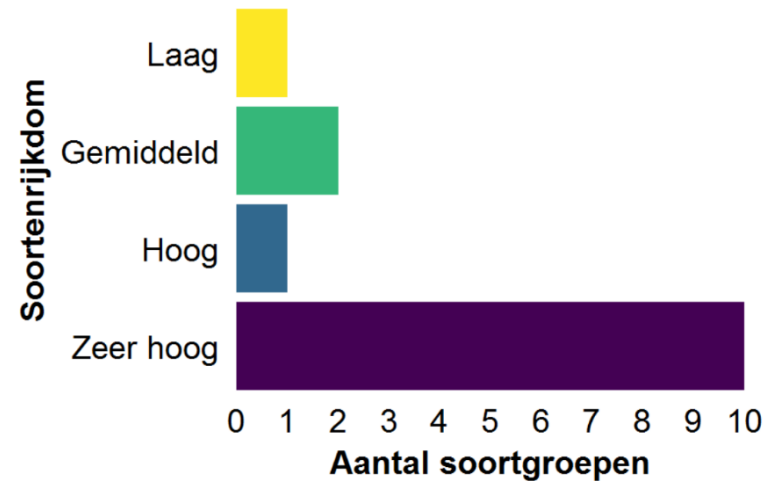
QUICK SCAN BIODIVERSITEIT



SOORTENRIJKDOM



18



16

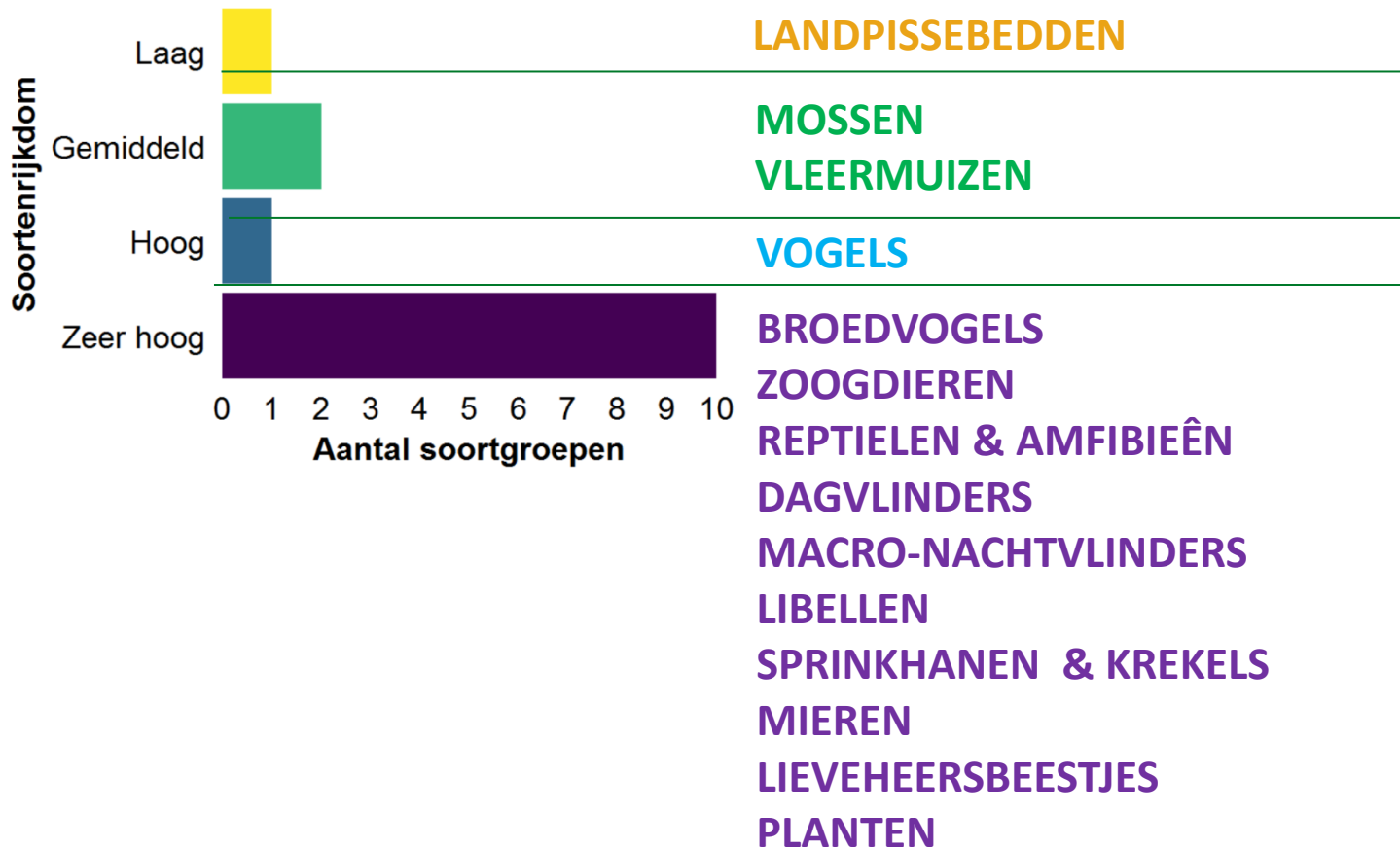
Onvoldoende natuurgebieden met hoge onderzoeksgraad in databank om te kunnen vergelijken

**MICRO-NACHTVLINDERS, BIJEN,
SPINNEN, OVERIGE GELEEDPOTIGEN**

QUICK SCAN BIODIVERSITEIT



natuurpunt



TOP 10 IN VERHOUDING TOT VLAANDEREN

SOORTGROEP	Aantal soorten	% in Vlaanderen waargenomen
1. LIBELLEN	52	80
2. DAGVLINDERS	50	68
3. BROEDVOGELS	132	61
4. REPTIELEN EN AMFIBIEËN	15	58
5. NACHTVLINDERS	426	56
6. LIEVEHEERSBEESTJES	33	56
7. ZOOGDIEREN	34	43
8. PLANTEN	809	42
9. MIEREN	20	34
10. KREKELS EN SPRINKHANEN	29	23

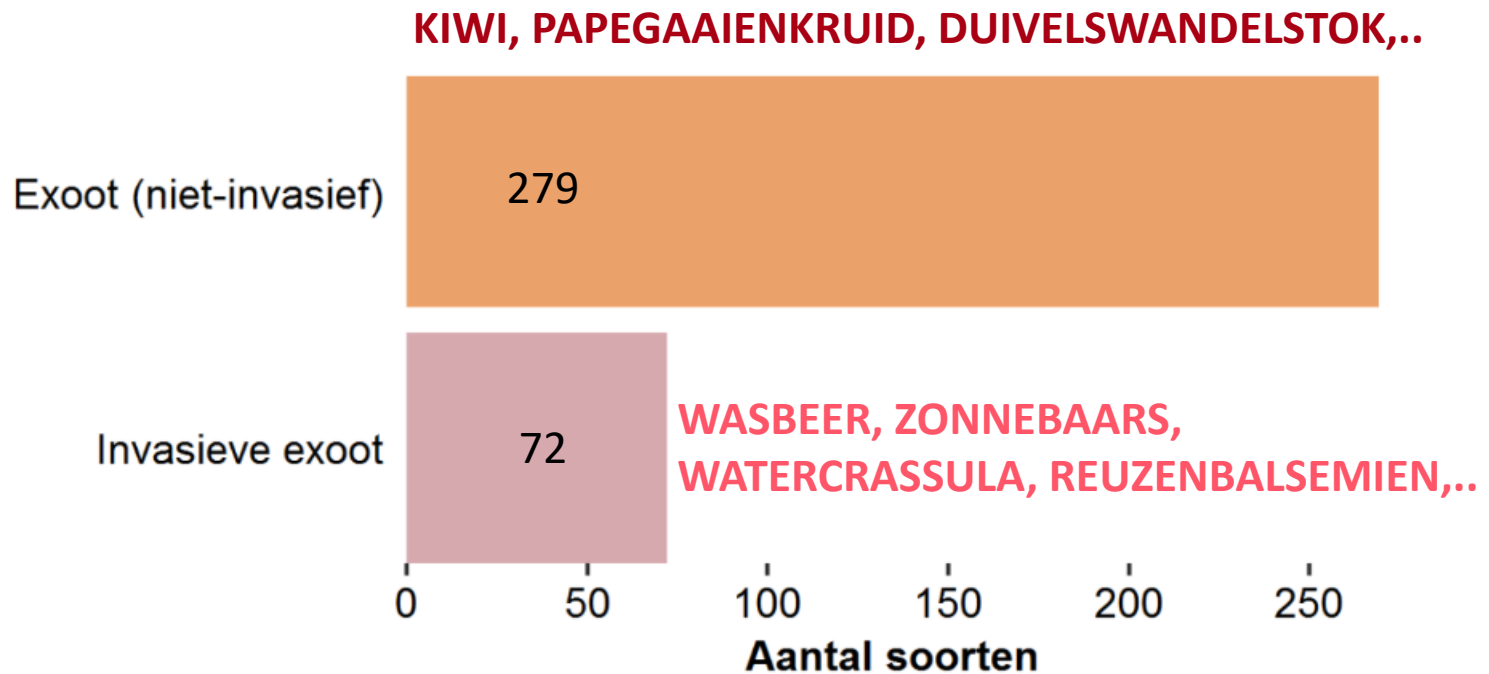
BEHEER-RELEVANTE SOORTEN

- (Invasieve) Exoten
- Habitat-typische soorten
- Rode Lijst-soorten
- Verantwoordelijkheids-soorten (Natuurpunt)
- Vogelrichtlijn-soorten (Europa)
- Habitatrictlijn-soorten (Europa)

QUICK SCAN BIODIVERSITEIT



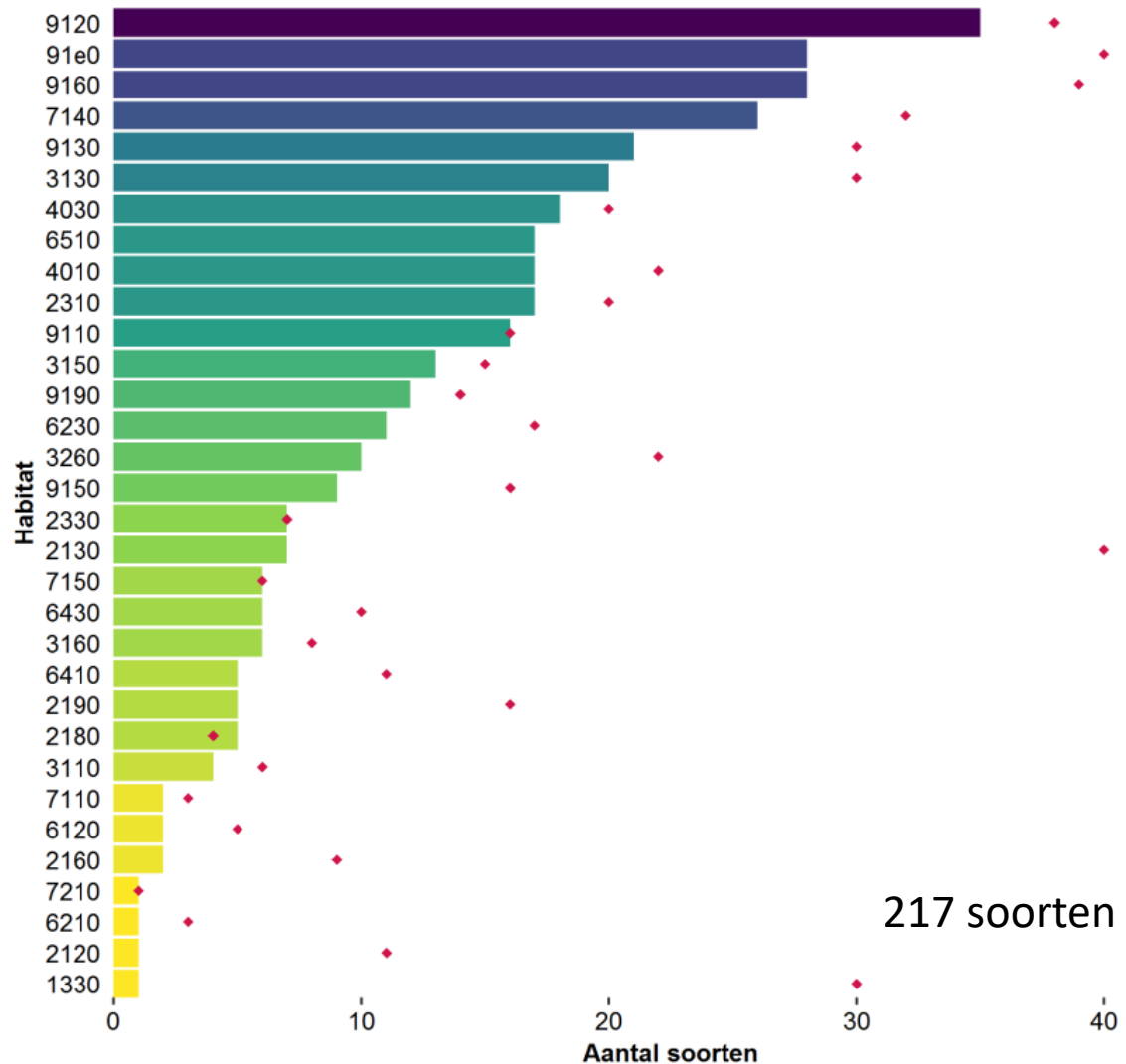
EXOTEN (341 = 7 %)



QUICK SCAN BIODIVERSITEIT

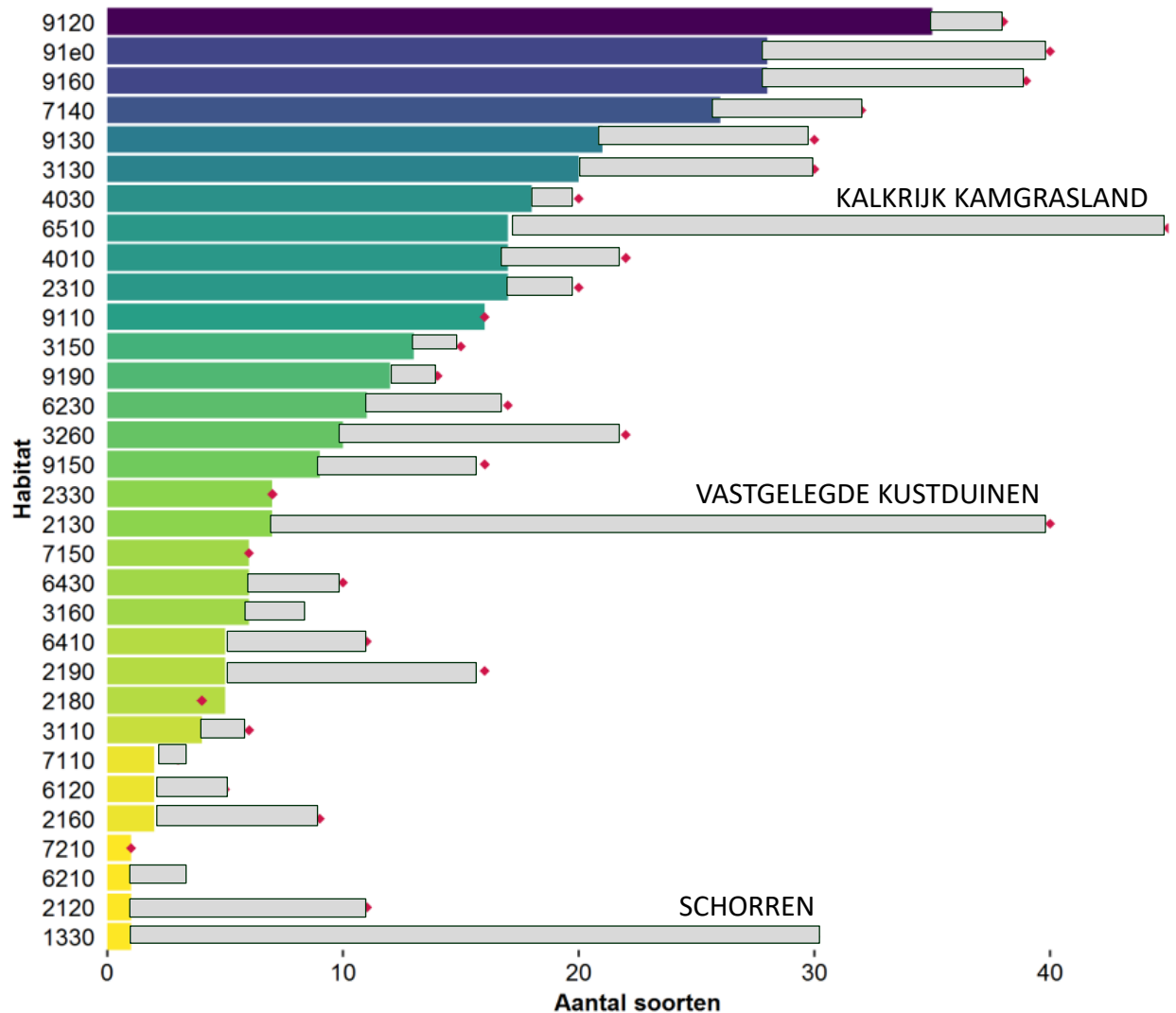


HABITAT-TYPISCHE SOORTEN (Europees beschermd habitat)



QUICK SCAN BIODIVERSITEIT

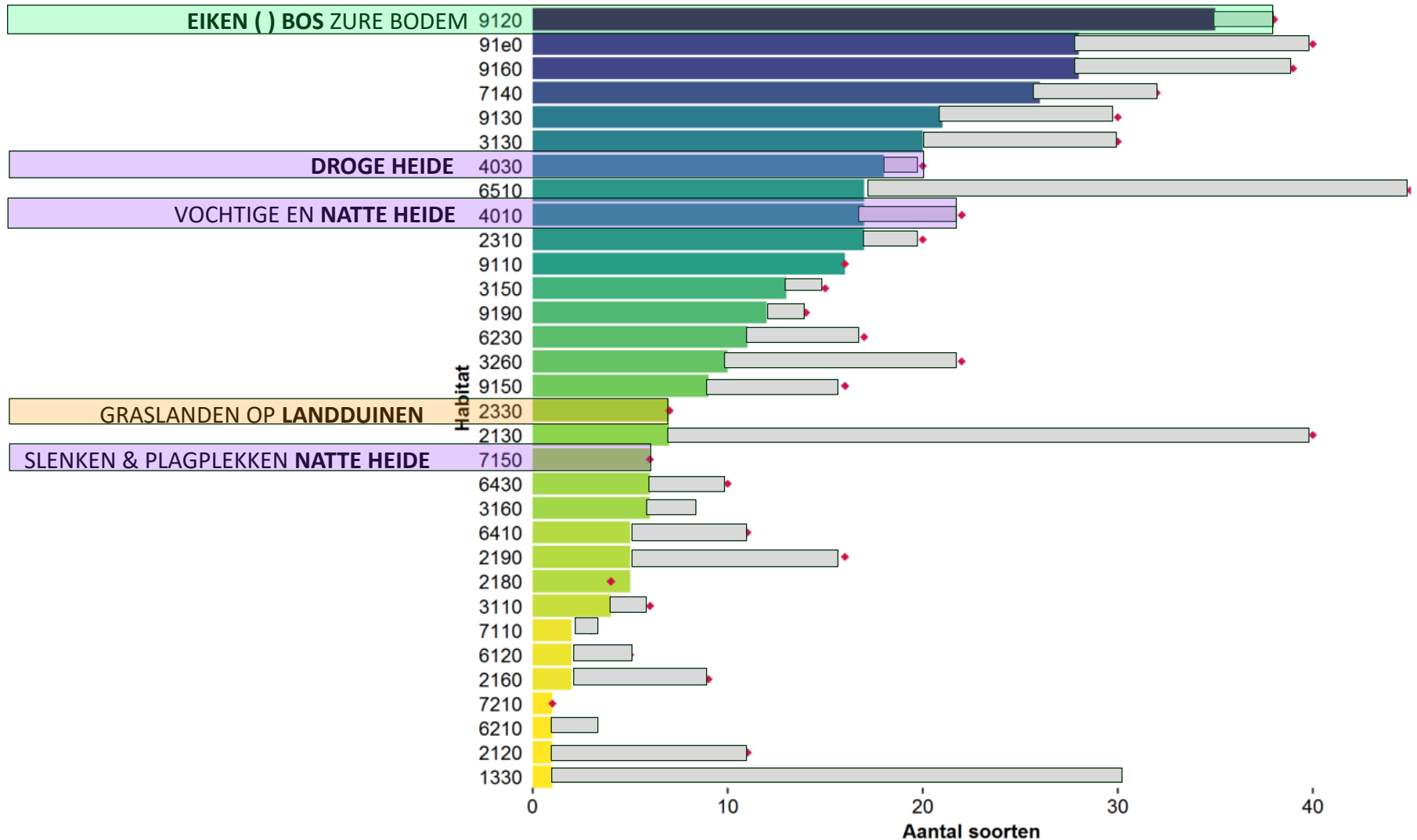
HABITAT-TYPISCHE SOORTEN (Europees beschermd habitat)



QUICK SCAN BIODIVERSITEIT



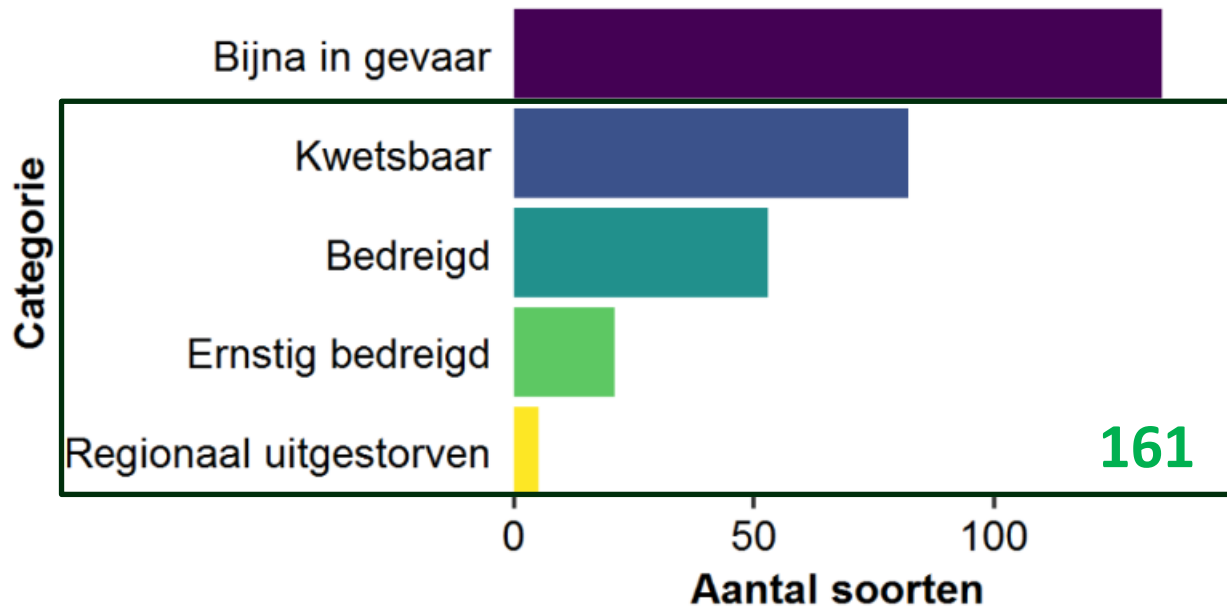
HABITAT-TYPISCHE SOORTEN (Europees beschermd habitat)



QUICK SCAN BIODIVERSITEIT



RODE LIJST-SOORTEN (296)



QUICK SCAN BIODIVERSITEIT



natuurpunt

RODE LIJST-SOORTEN (296)



QUICK SCAN BIODIVERSITEIT



VERANTWOORDELIJKHEIDS-SOORTEN (77 van 296)

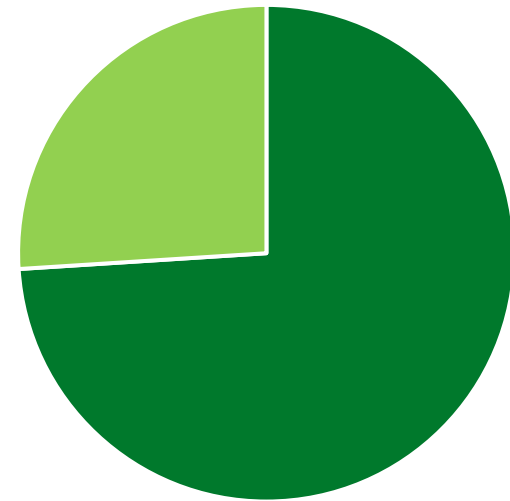
BEDREIGD (16)

Grauwe klauwier
Zomertaling
Waterspitsmuis
Heideblauwtje
Venglazenmaker
Zompsprinkhaan
Zwart lieveheersbeestje
Lavendelhei
Gelobde maanvaren
Dwergzegge
Waterscheerling
Klein warkruid
Wijdbloeiende rus
Moeraskartelblad
Witte waterranonkel
Klein blaasjeskruid

ERNSTIG BEDREIGD (5)

Kwartelkoning
Waterssnip
Gentiaanblauwtje
Gevlekte witsnuitlibel
Waterlobelia

RODE LIJSTSOORTEN (296)



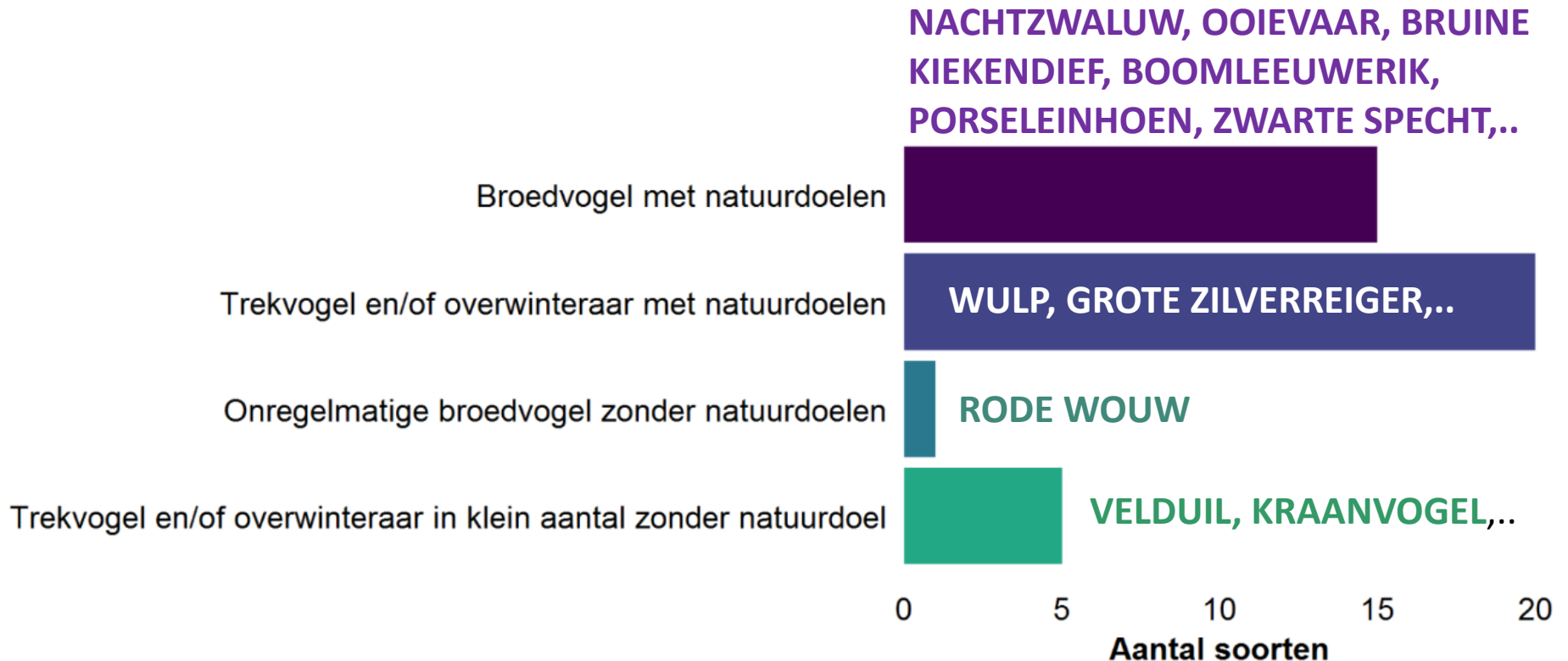
■ REST ■ VERANTWOORDELIJKHEIDSSOORTEN

= min. 25% van alle gekende hectare-hokken in Vlaanderen liggen in Natuurpunt-gebied

QUICK SCAN BIODIVERSITEIT



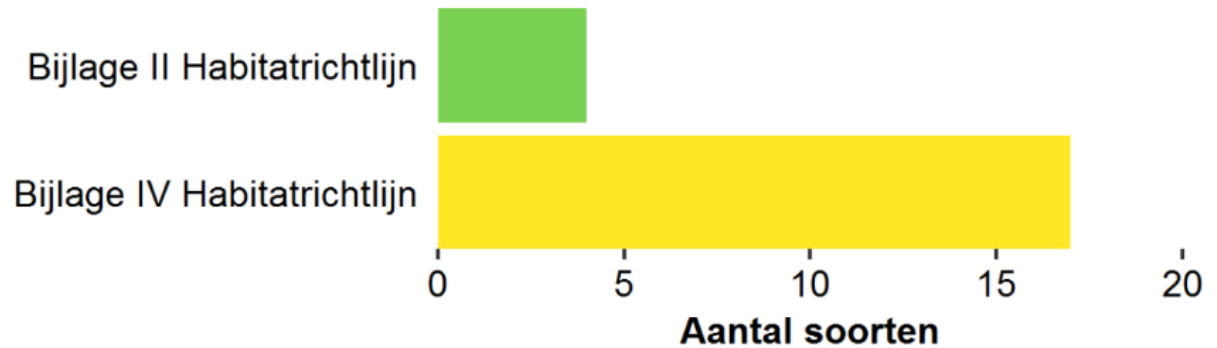
EUROPESE VOGELRICHTLIJN-SOORTEN (41)



EUROPESE HABITAT-RICHTLIJN-SOORTEN (21)

..middels afbakening van SPECIALE BESCHERMINGSZONES (SBZ)

**STRIKTE BESCHERMING
+ GEPASTE MAATREGELEN
DUURZAAM BEHOUD**



..SBZ niet nodig, wel in elk natuurlijk habitat waar ze voorkomen

EUROPESE HABITAT-RICHTLIJN-SOORTEN (21)

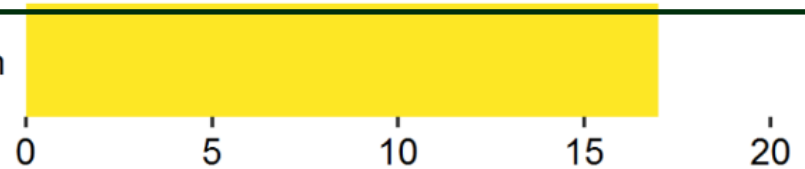


**BEVER, GEVLEKTE WITSNUITLIBEL,
DRIJVENDE WATERWEEGBREE, KAMSALAMANDER**

Bijlage II Habitatrichtlijn



Bijlage IV Habitatrichtlijn



Aantal soorten

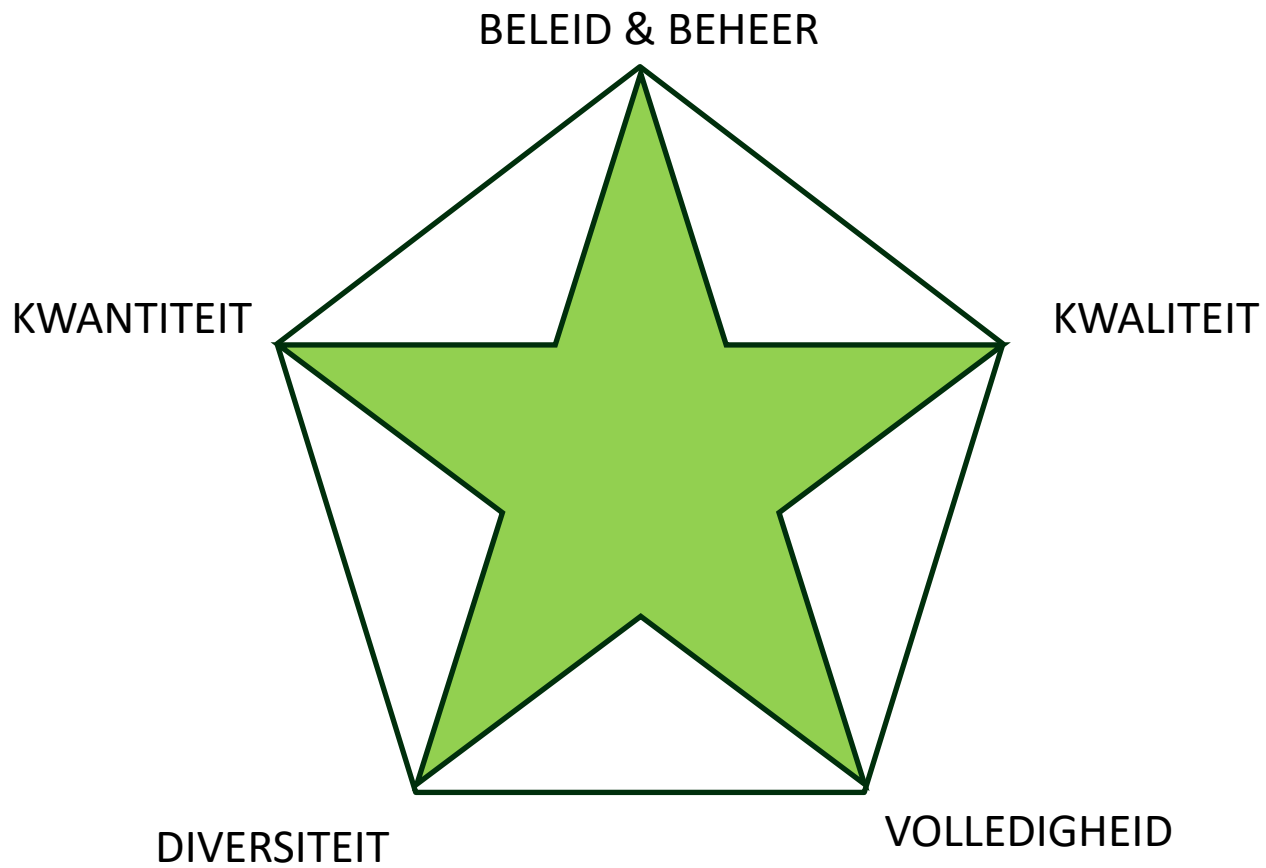
- 8 VLEERMUIS (Laatvlieger, Franjestaart, Watervleermuis,..)**
- 6 AMFIBIE of REPTIEL (Heikikker, Gladde slang, Rugstreeppad,..)**
- 1 LIBEL (Gevlekte Witsnuitlibel)**
- 1 PLANT (Drijvende waterweegbree)**
- 1 ANDER ZOOGDIER (Bever)**

SUCCEFACTOREN



natuurpunt





Conclusie & aanbevelingen



- Blijven werken aan/denken binnen een **gebieds-coallitie** (*het geheel is meer dan de som van de delen,...*)
- **Soorten zijn de gids, de bestemming zijn het ecosysteem**
- Inventarisatie/monitoring blijft nodig: nood aan een **doelgerichte/planmatige aanpak** (*Wat willen we weten?*)
- Dringend nood aan een Zwarte Beek **expertise/kennis hotspot**
- **Vrijwilligerswerk en eigenaarschap** op alle vlakken noodzakelijk !



DANK AAN ALLE VRIJWILLIGERS