

Het Bovenlokaalcultuurdecreet van 8 maart 2024

Online infosessie – 28 november 2024

DEPARTEMENT
CULTUUR, JEUGD & MEDIA



Vlaanderen
verbeelding werkt

1

Vooraf

- Webinar wordt opgenomen en later op de website geplaatst
- Heb je een vraag?
 - Stel ze via de chat, we overlopen de vragen op het einde
 - Vragen worden per subsidiegebied gebundeld in een FAQ
 - Gebruik het contactformulier:
www.vlaanderen.be/cjm/nl/contactformulier
 - Thema: Bovenlokaal Cultuurdecreet

DEPARTEMENT
CULTUUR, JEUGD & MEDIA



Vlaanderen
verbeelding werkt

2

Inhoud

- 1) Aanleiding voor de optimalisatie van het Bovenlokaal Cultuurdecreet van 15 juni 2018
- 2) Doel en de principes van het geoptimaliseerde Bovenlokaalcultuurdecreet
- 3) Subsidie-instrumenten
 - Projectsubsidies voor bovenlokale cultuurprojecten
 - Werkingssubsidies voor de ondersteuning van het bovenlokale culturele veld
 - Werkingssubsidies in het tweetalige gebied Brussel-Hoofdstad
- 4) Nieuwsgierig naar meer?
- 5) Vragen en antwoorden

1) Aanleiding optimalisatie Bovenlokaal Cultuurdecreet van 15 juni 2018



1) Aanleiding optimalisatie Bovenlokaal Cultuurdecreet

- ▶ **Vlaams regeerakkoord 2019-2024**
 - Voorzag in evaluatie eerste uitrol Bovenlokaal Cultuurdecreet van 15 juni 2018
- ▶ **Evaluatie uitrol Bovenlokaal Cultuurdecreet in 2021**
 - Aanbevelingen voor optimalisatie subsidie-instrumenten
- ▶ **Heroriëntering Participatiedecreet & decreet Lokaal Cultuurbeleid**
 - Beslissing om enkele subsidielijnen te realloceren naar Bovenlokaal Cultuurdecreet
- ▶ **Regiodecreet & fusies van gemeenten**
 - Afstemming op referentieregio's en fusies van gemeenten
- ▶ **Herijking van de cultuurdecreten**
 - Afstemming regelgeving cultuurdecreten

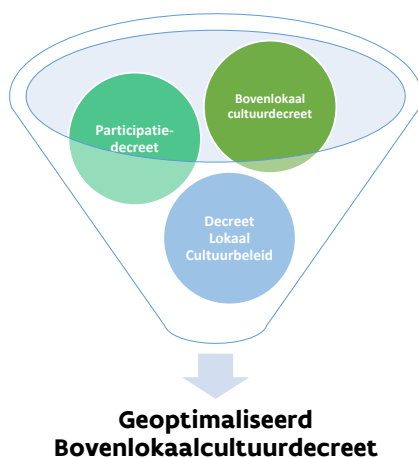
1) Aanleiding optimalisatie Bovenlokaal Cultuurdecreet

- **Evaluatie uitrol Bovenlokaal Cultuurdecreet in 2021**
 - Aanbevelingen
 - Lichtere en eenvoudigere aanvraagprocedure bovenlokale cultuurprojecten & kortere doorlooptijd van aanvraag tot beslissing
 - Toelichting bij de begrippen 'bovenlokaal' en 'transversaal' verder uitwerken
 - Nood aan een meer laagdrempelige ondersteuning voor kleinschalige projecten
 - Groot potentieel voor IGS-en met bovenlokale cultuurwerking
 - Regelgeving en administratieve praktijken van verschillende verwante decreten maximaal op elkaar afstemmen

1) Aanleiding optimalisatie Bovenlokaal Cultuurdecreet

- **Optimalisatie en heroriëntering van het Participatiedecreet en decreet Lokaal Cultuurbeleid**
 - Optimalisatie- en heroriënteringsoefening per subsidielijjn
 - Stopzetten van een subsidielijjn wegens niet meer doelmatig
 - Overhevelen naar een ander beleidsveld- of domein
 - Onderbrengen in een ander cultuurdecreet
 - Uit Participatiedecreet: lokale Netwerken Vrijetijdsparticipatie
 - Uit Decreet Lokaal Cultuurbeleid: werkingssubsidies aan Brusselse gemeenten voor cultuur en bib en aan VGC

1) Aanleiding optimalisatie Bovenlokaal Cultuurdecreet



2) Doel en principes geoptimaliseerd Bovenlokaalcultuurdecreet



DEPARTEMENT
CULTUUR, JEUGD & MEDIA



Vlaanderen
verbeelding werkt

9

2) Doel en principes geoptimaliseerd Bovenlokaalcultuurdecreet

Doel

Een kwalitatieve, duurzame, diverse en geïntegreerde bovenlokale cultuurwerking uitbouwen, stimuleren en optimaliseren

Participatie bevorderen



Focus

Versterking en verdere ontwikkeling van IGS-en

Ondersteuning van projecten van culturele organisaties die het bovenlokale culturele weefsel mee vorm geven

Versterking van het culturele weefsel in tweetalige gebied Brussel-Hoofdstad

DEPARTEMENT
CULTUUR, JEUGD & MEDIA



Vlaanderen
verbeelding werkt

10

2) Doel en principes geoptimaliseerd Bovenlokaalcultuurdecreet

Principes

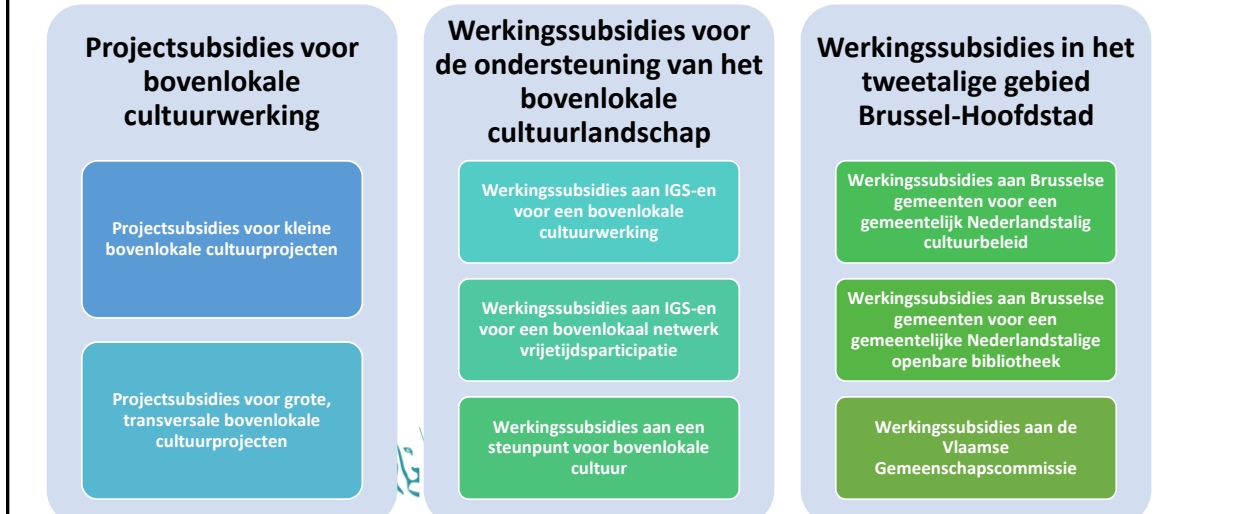


3) Subsidie-instrumenten



3) Subsidie-instrumenten

8 subsidie-instrumenten



13

3) Subsidie-instrumenten

Start van de subsidielijnen

1 januari 2025

- Werkingssubsidies aan een steunpunt voor bovenlokale cultuur

1 januari 2027

- Projectsubsidies voor grote, transversale bovenlokale cultuurprojecten
- Werkingssubsidies aan een IGS voor bovenlokale cultuurwerking
- Werkingssubsidies aan een IGS voor bovenlokaal netwerk vrijetijdsparticipatie
- Werkingssubsidies aan Brusselse gemeenten voor gemeentelijk cultuurbeleid
- Werkingssubsidies aan Brusselse gemeenten voor Nederlandstalige openbare bib
- Werkingssubsidie aan de Vlaamse Gemeenschapscommissie

1 juli 2027


- Projectsubsidies voor kleine bovenlokale cultuurprojecten

14

Projectsubsidies voor bovenlokale cultuurwerking

15

Projectsubsidies voor bovenlokale cultuurwerking



Projectsubsidies voor
kleine bovenlokale
cultuurprojecten

Projectsubsidies voor
grote, transversale
bovenlokale
cultuurprojecten

16

Projectsubsidies voor kleine bovenlokale cultuurprojecten

17

Projectsubsidies voor kleine bovenlokale cultuurprojecten

- DOEL
 - Kleine bovenlokale cultuurprojecten stimuleren en ondersteunen
 - Die relevant zijn voor het werkingsgebied van een IGS met een bovenlokale cultuurwerking of voor tweetalig gebied Brussel-Hoofdstad

- VOOR WIE?
 - Rechtspersoon zonder winstgevend doel
 - Gevestigd in
 - Ofwel werkingsgebied van een gesubsidieerde IGS met bovenlokale cultuurwerking
 - Ofwel in tweetalig gebied Brussel-Hoofdstad en diens activiteiten moeten worden beschouwd uitsluitend te behoren tot de Vlaamse Gemeenschap

18

Projectsubsidies voor kleine bovenlokale cultuurprojecten

- **SUBSIDIEVOORWAARDEN**

- Aanvrager is culturele of jeugdactor verbonden aan culturele sectoren en disciplines (kunsten, cultureel erfgoed, circuskunsten, amateurkunsten en sociaal-cultureel werk)
- Project heeft culturele finaliteit
- Project heeft begroting in evenwicht
- Project is nieuw of bevat vernieuwende elementen
- **Komen niet in aanmerking**
 - Infrastructuur en bouwprojecten
 - Aankoop of restauratie van cultureel erfgoed
 - Academisch onderzoek en afstudeerprojecten
 - Project dat al loopt op moment van de aanvraag
 - Benefietprojecten

Projectsubsidies voor kleine bovenlokale cultuurprojecten

- **SUBSIDIEVOORWAARDEN**

- Project heeft bovenlokaal karakter en is relevant voor het werkingsgebied van IGS of VGC
- Aanvrager werkt samen met partners
- Project overstijgt de reguliere werking van de aanvrager
- Project heeft duur van maximaal één jaar
- Aangevraagd subsidiebedrag < of = 25.000 euro
- Totale geraamde projectkost < of = 75.000 euro
- Positief inhoudelijk advies + motivering opgesteld door IGS / VGC

Projectsubsidies voor kleine bovenlokale cultuurprojecten

- **INDIENRONDES**

- 1) Indienen bij IGS / VGC voor inhoudelijke beoordeling
 - Procedure en timing zal bepaald worden door IGS / VGC
 - IGS / VGC stelt gemotiveerd inhoudelijk advies op
- 2) Indienen bij de administratie
 - Uiterlijk op 1 april voor projecten vanaf 1 juli van het jaar van indiening
 - Uiterlijk op 1 oktober voor projecten vanaf 1 januari van het jaar na het jaar van indiening
 - Enkel aanvragen met positief gemotiveerd inhoudelijk advies kunnen ingediend worden

- **BEOORDELING**

- Inhoudelijke beoordeling door IGS / VGC
- Zakelijke beoordeling door administratie

Projectsubsidies voor grote, transversale bovenlokale cultuurprojecten

Projectsubsidies voor grote, transversale bovenlokale cultuurprojecten

- **DOEL**

- Grote, transversale bovenlokale cultuurprojecten stimuleren, ondersteunen en mogelijk maken
- Die een bovenlokale schaalgrootte, reikwijdte en relevantie hebben

- **VOOR WIE?**

- Rechtspersoon zonder winstgevend doel, een lokaal bestuur, AGB of een IGS
- Gevestigd in
 - Ofwel het Nederlandse taalgebied
 - Ofwel in tweetalige gebied Brussel-Hoofdstad en diens activiteiten moeten worden beschouwd uitsluitend te behoren tot de Vlaamse Gemeenschap

Projectsubsidies voor grote, transversale bovenlokale cultuurprojecten

- **SUBSIDIEVOORWAARDEN**

- Aanvrager is culturele of jeugdactor verbonden aan culturele sectoren en disciplines (kunsten, cultureel erfgoed, circuskunsten, amateurkunsten en sociaal-cultureel werk)
- Project heeft culturele finaliteit
- Project heeft begroting in evenwicht
- Project is nieuw of bevat vernieuwende elementen
- **Komen niet in aanmerking**
 - Infrastructuur en bouwprojecten
 - Aankoop of restauratie van cultureel erfgoed
 - Academisch onderzoek en afstudeerprojecten
 - Project dat al loopt op moment van de aanvraag
 - Benefietprojecten

Projectsubsidies voor grote, transversale bovenlokale cultuurprojecten

- **SUBSIDIEVOORWAARDEN**

- Project voert minimaal 2 functiecombinaties uit
 - Experimenteren en innoveren
 - Creëren en produceren
 - Spreiden en presenteren
 - Leren en participeren
- Project heeft een bovenlokale schaalgrootte, reikwijdte en relevantie
- Aanvrager werkt bovenlokaal en transversaal samen om het project te realiseren
- Project overstijgt de reguliere werking van de aanvrager
- Project heeft een duur van maximaal 3 jaar
- Aangevraagde subsidiebedrag is hoger dan 25.000 euro
- Totale geraamde projectkosten zijn hoger dan 25.000 euro

Projectsubsidies voor grote, transversale bovenlokale cultuurprojecten

- **INDIENEN BIJ ADMINISTRATIE**

- 1 indienronde per jaar
- Uiterlijk op 15 mei voor projecten die starten in het jaar na het jaar van indiening

- **BEOORDELING**

- Door beoordelingscommissie van externe experts

Werkingsubsidies voor de ondersteuning van het bovenlokale cultuurlandschap

27

Werkingsubsidies voor de ondersteuning van het bovenlokale cultuurlandschap

Werkingsubsidie
aan een steunpunt
voor bovenlokale
cultuur

Werkingsubsidies
aan IGS-en voor een
bovenlokale
cultuurwerking

Werkingsubsidies
aan IGS-en voor een
bovenlokaal
netwerk
vrijtijdsparticipatie

28

Werkingsubsidies aan een steunpunt voor bovenlokale cultuur

29

Werkingsubsidies aan een steunpunt voor bovenlokale cultuur

- **DOEL SUBSIDIE**
 - Een kwalitatief, duurzaam en divers bovenlokaal cultuurlandschap stimuleren en ondersteunen
- **DOELSTELLINGEN STEUNPUNT**
 - Lokale en bovenlokale culturele actoren versterken door hen te stimuleren tot bovenlokale en transversale samenwerking
 - Organisaties en besturen versterken door hen te ondersteunen bij hun praktijkontwikkeling, subsidieaanvragen en beleidsvisie rond bovenlokale cultuurwerking

30

Werkingsubsidies aan een steunpunt voor bovenlokale cultuur

- OPDRACHTEN

- Praktijkondersteuning voor de actoren in het lokale en bovenlokale veld door een actieve dienstverlening te verzorgen op het vlak van deskundigheidsbevordering, kwaliteitszorg, vorming, begeleiding, kennisuitwisseling en de bevordering van samenwerking
- Beleidsondersteuning door bij te dragen aan een correcte beeldvorming over het lokale en bovenlokale culturele veld, en het overheidsbeleid op dat gebied op basis van permanente evaluatie en onderzoek
- Ondersteuning van IGS-en en netwerken bij de implementering van en de alignering op de regiovorming

DEPARTEMENT
CULTUUR, JEUGD & MEDIA



Vlaanderen
verbeelding werkt

31

Werkingsubsidies aan
intergemeentelijke samenwerkingsverbanden
voor een bovenlokale cultuurwerking

32

Werkingsubsidies aan IGS-en voor een bovenlokale cultuurwerking

• DOEL SUBSIDIE

- Een geïntegreerde, inclusieve bovenlokale cultuurwerking in het werkingsgebied ontwikkelen, in stand houden en verspreiden
- IGS positioneert zich als regisseur met als doel om culturele actoren in het werkingsgebied te ondersteunen en doorgroeikansen te geven

DEPARTEMENT
CULTUUR, JEUGD & MEDIA



Vlaanderen
verbeelding werkt

33

Werkingsubsidies aan IGS-en voor een bovenlokale cultuurwerking

• OPDRACHTEN

- Culturele actoren, initiatieven en praktijken in het werkingsgebied samenbrengen en verbinden
- Culturele actoren, initiatieven en praktijken in het werkingsgebied faciliteren en ondersteunen
- Culturele initiatieven en praktijken in het werkingsgebied initiëren, verspreiden en verduurzamen
- Culturele actoren, initiatieven en praktijken in het werkingsgebied stimuleren tot innovatie
- Culturele actoren in het werkingsgebied stimuleren tot transversale samenwerking
- Kansengroepen toeleiden naar het culturele vrijetijdsaanbod in het werkingsgebied en hun deelname eraan stimuleren
- Inhoudelijke beoordeling van de kleine bovenlokale cultuurprojecten in het werkingsgebied organiseren

DEPARTEMENT
CULTUUR, JEUGD & MEDIA



Vlaanderen
verbeelding werkt

34

Werkingsubsidies aan IGS-en voor een bovenlokale cultuurwerking

- **VOOR WIE?**

- IGS met rechtspersoonlijkheid of feitelijke samenwerking van alle districten
- Gevestigd in het Nederlandse taalgebied
- Eén rechtspersoon kan meerdere aanvragen indienen op voorwaarde dat die elk op zich voldoen aan alle voorwaarden

- **INDIENEN BIJ ADMINISTRATIE**

- Uiterlijk op 1 april van het jaar voor de start van de subsidieperiode (voor 6 jaar)
- Of uiterlijk op 1 april van het 3^{de} jaar van de subsidieperiode (voor 3 jaar)

Werkingsubsidies aan IGS-en voor een bovenlokale cultuurwerking

- **SUBSIDIEVOORWAARDEN**

- IGS vervult de opdrachten
- Werking van het IGS heeft een bovenlokale relevantie
- Werking van het IGS is transversaal
- Samenwerkingsverband is conform principes van regioconform samenwerken
- IGS heeft werkingsgebied van minstens 85.000 inwoners
- Engagement van alle deelnemende gemeenten om samen jaarlijks een bedrag in te brengen van minstens 75% van totale jaarlijks toegekende, geïndexeerde werkingsubsidie, maar nooit minder dan 75.000 euro
- IGS beschikt minstens over een coördinator bovenlokale cultuurwerking
- De aanvrager dient een cultuurnota in

Werkingsubsidies aan IGS-en voor een bovenlokale cultuurwerking

- BEREKENING SUBSIDIE
 - IGS kan maximaal jaarlijkse werkingsubsidie van 0,90 EUR / inwoner van het werkingsgebied aanvragen met minimum van 100.000 EUR
 - $IGS < 85.000 \text{ inw} = 0,9 \text{ EUR/ inwoner}$ met minimum van 60.000 EUR
- BEOORDELING
 - Door beoordelingscommissie van externe experts

DEPARTEMENT
CULTUUR, JEUGD & MEDIA



Vlaanderen
verbeelding werkt

37

Werkingsubsidies aan IGS-en
voor een bovenlokaal netwerk vrijetijdsparticipatie

38

Werkingsubsidies aan IGS-en voor een bovenlokaal netwerk vrijetijdsparticipatie

- **DOEL**
 - De participatiedrempels van personen in armoede bij participatie in cultuur, jeugdwerk en sport in het werkingsgebied wegwerken.
- **OPDRACHTEN**
 - Werking uitbouwen rond vrijetijdsparticipatie voor personen in armoede binnen de bovenlokale cultuurwerking van het IGS
 - Structurele samenwerking creëren tussen alle relevante partners in het werkingsgebied door een bovenlokaal netwerk te organiseren
 - Gerichte acties nemen om de participatie van personen in armoede in cultuur, jeugdwerk en sport te stimuleren

Werkingsubsidies aan IGS-en voor een bovenlokaal netwerk vrijetijdsparticipatie

- **VOOR WIE?**
 - IGS met rechtspersoonlijkheid of feitelijke samenwerking van alle districten
 - Gevestigd in het Nederlandse taalgebied
 - Eén rechtspersoon kan meerdere aanvragen indienen op voorwaarde dat die elk op zich voldoen aan alle voorwaarden
- **INDIENEN BIJ ADMINISTRATIE**
 - Uiterlijk op 1 april van het jaar voor de start van de subsidieperiode (voor 6 jaar)
 - Of uiterlijk op 1 april van het 3^{de} jaar van de subsidieperiode (voor 3 jaar)

Werkingsubsidies aan IGS-en voor een bovenlokaal netwerk vrijetijdsparticipatie

• SUBSIDIEVOORWAARDEN

- IGS vervult de opdrachten
- Aanvrager dient afsprakennota vrijetijdsparticipatie in
- Om afsprakennota vrijetijdsparticipatie op te stellen, op te volgen en uit te voeren, werkt het IGS minstens samen met
 - Diensten voor cultuur, jeugd en sport van deelnemende gemeenten
 - OCMW's van deelnemende gemeenten
 - Verenigingen van personen in armoede die actief zijn in het werkingsgebied
- Op moment van toekenning van een werkingsubsidie voor bovenlokaal netwerk vrijetijdsparticipatie is aan de aanvrager een werkingsubsidie voor een bovenlokale cultuurwerking toegekend voor zelfde subsidieperiode.

Werkingsubsidies aan IGS-en voor een bovenlokaal netwerk vrijetijdsparticipatie

• BEREKENING VAN DE SUBSIDIE

- Vlaamse Regering stelt vooraf de maximale trekkingsrechten per gemeente vast
- IGS kan jaarlijkse werkingsubsidie aanvragen die bestaat uit de som van de maximale trekkingsrechten van alle deelnemende gemeenten

• BEOORDELING

- Door beoordelingscommissie van externe experts

Werkingsubsidies in het tweetalige gebied Brussel-Hoofdstad

43

Werkingsubsidies in het tweetalige gebied Brussel-Hoofdstad

Werkingsubsidies aan de
Vlaamse
Gemeenschapscommissie

Werkingsubsidies aan
gemeenten in het
tweetalige gebied
Brussel- Hoofdstad om
een gemeentelijk
Nederlandstalig
cultuurbeleid te voeren

Werkingsubsidies aan
gemeenten in het
tweetalige gebied
Brussel-Hoofdstad om
een gemeentelijke,
Nederlandstalige
openbare bibliotheek te
organiseren

44

Werkingsubsidies aan Brusselse gemeenten om een gemeentelijk Nederlandstalig cultuurbeleid te voeren

45

Werkingsubsidies aan Brusselse gemeenten om een gemeentelijk Nederlandstalig cultuurbeleid te voeren

- DOEL
 - Een kwaliteitsvol, duurzaam en geïntegreerd gemeentelijk Nederlandstalig cultuurbeleid voeren
- VOOR WIE?
 - Aanvrager is gemeente in het tweetalige gebied Brussel-Hoofdstad
- INDIENEN BIJ ADMINISTRATIE
 - Uiterlijk op 1 april van het jaar voor de start van de subsidieperiode (6 jaar)

46

Werkingsubsidies aan Brusselse gemeenten om een gemeentelijk Nederlandstalig cultuurbeleid te voeren

• SUBSIDIEVOORWAARDEN

- Aanvrager beschikt over dienst, bevoegd voor het gemeentelijk Nederlandstalig cultuurbeleid
- Aanvrager beschikt over cultuurbeleidscoördinator
- Aanvrager beschikt over culturele infrastructuur
- Aanvrager beschikt over een gemeentelijke, Nederlandstalige openbare bibliotheek die op basis van dit decreet wordt gesubsidieerd
- Aanvrager dient cultuurbeleidsplan in
- Aanvrager beschikt over advies van adviesorganen voor bibliotheek en gemeenschapscentrum

Werkingsubsidies aan Brusselse gemeenten om een gemeentelijk Nederlandstalig cultuurbeleid te voeren

• BEREKENING SUBSIDIE

- Gemeenten < 10.000 inwoners = jaarlijkse subsidie van 30.000 EUR
- Gemeenten vanaf 10.000 inwoners = jaarlijkse subsidie van 60.000 EUR
- Voor berekening wordt 30% van bevolkingscijfers gebruikt

• BEOORDELING

- Door administratie

Werkingsubsidies aan Brusselse gemeenten om een gemeentelijke Nederlandstalige openbare bibliotheek te organiseren

49

Werkingsubsidies aan Brusselse gemeenten om een gemeentelijke Nederlandstalige openbare bibliotheek te organiseren

- **DOEL**
 - Een hedendaagse en kwalitatieve gemeentelijke Nederlandstalige openbare bibliotheek organiseren
- **OPDRACHTEN**
 - Inspelen op maatschappelijke uitdagingen
 - Onafhankelijk en pluriform informatieaanbod ter beschikking stellen
 - Onlinecatalogus aanbieden vanuit het EBS
 - Raadpleging in de bibliotheek van alle informatiedragers en de uitlending van materialen en bestanden zo laagdrempelig mogelijk maken, vooral voor moeilijk bereikbare doelgroepen en voor mensen met beperkt inkomen
 - Optimale publieke dienstverlening garanderen op klantvriendelijke uren

50

Werkingsubsidies aan Brusselse gemeenten om een gemeentelijke Nederlandstalige openbare bibliotheek te organiseren

- **VOOR WIE?**
 - Aanvrager is gemeente in tweetalig gebied Brussel-Hoofdstad
 - Aanvrager beschikt over een gemeentelijke Nederlandstalige openbare bibliotheek

- **INDIENEN BIJ ADMINISTRATIE**
 - Uiterlijk op 1 april van het jaar voor de start van de subsidieperiode (6 jaar)

Werkingsubsidies aan Brusselse gemeenten om een gemeentelijke Nederlandstalige openbare bibliotheek te organiseren

- **SUBSIDIEVOORWAARDEN**
 - Gemeentelijke Nederlandstalige openbare bibliotheek vervult de opdrachten
 - Gemeentelijke Nederlandstalige openbare bibliotheek beschikt over collectie waarvan gedrukte materialen voor minstens 75% bestaan uit Nederlandstalige publicaties
 - Gemeentelijke Nederlandstalige openbare bibliotheek wordt geleid door voltijdse bibliothecaris of door max. 2 deeltijdse bibliothecarissen (samen 1 VTE)
 - Aanvrager dient een bibliotheekbeleidsplan of geïntegreerd cultuurbeleidsplan in
 - Aanvrager beschikt over advies van het adviesorgaan bevoegd voor de bibliotheek

Werkingsubsidies aan Brusselse gemeenten om een gemeentelijke Nederlandstalige openbare bibliotheek te organiseren

- BEREKENING SUBSIDIE
 - Gemeenten < 10.000 inwoners = jaarlijkse subsidie van 60.000 EUR
 - Gemeenten vanaf 10.000 inwoners = 6,5 euro / inwoner
 - Gemeente die deelneemt aan Netwerk van Brusselse Nederlandstalige Bibliotheken = 0,17 EUR / inwoner
 - Voor berekening wordt 30% van bevolkingscijfers gebruikt
- BEOORDELING
 - Door administratie

Werkingsubsidies aan de Vlaamse Gemeenschapscommissie

Werkingsubsidies aan de Vlaamse Gemeenschapscommissie

• DOEL

- Een kwaliteitsvol en duurzaam bovenlokaal cultuurbeleid in Brussel stimuleren
- Een bovenlokaal netwerk vrijetijdsparticipatie organiseren

Werkingsubsidies aan de Vlaamse Gemeenschapscommissie

• OPDRACHTEN

- Kwaliteitsvol en duurzaam bovenlokaal cultuurbeleid voeren
- Laagdrempelige bibliotheek organiseren (MuntPunt)
- Netwerk van cultuur- of gemeenschapscentra organiseren
- Streekgericht bibliotheekbeleid organiseren inclusief ondersteuning van gevangenisbibliotheken
- Brusselse gemeenten ondersteunen bij opmaak en uitvoering van kwalitatief en duurzaam lokaal cultuurbeleid en synergieën creëren tussen lokale spelers en het lokale en bovenlokale cultuurbeleid
- Bovenlokaal netwerk vrijetijdsparticipatie organiseren
- Inhoudelijke beoordeling van de kleine bovenlokale cultuurprojecten in tweetalige gebied Brussel-Hoofdstad organiseren

Werkingsubsidies aan de Vlaamse Gemeenschapscommissie

- BEREKENING SUBSIDIE

Som van

- jaarlijkse enveloppensubsidie voor de uitvoering van een bovenlokaal cultuurbeleid
- jaarlijkse enveloppensubsidie voor de organisatie van een bovenlokaal netwerk vrijetijdsparticipatie

DEPARTEMENT
CULTUUR, JEUGD & MEDIA



Vlaanderen
verbeelding werkt

57

Werkingsubsidies aan de Vlaamse Gemeenschapscommissie

- SUBSIDIEVOORWAARDEN

- VGC vervult de opdrachten
- VGC werkt bij opstellen, opvolgen en uitvoeren van het bovenlokale netwerk vrijetijdsparticipatie minimaal samen met
 - eigen diensten voor cultuur, jeugd en sport
 - verenigingen van personen in armoede die in tweetalige gebied Brussel-Hoofdstad zijn gevestigd

DEPARTEMENT
CULTUUR, JEUGD & MEDIA



Vlaanderen
verbeelding werkt

58

4) Nieuwsgierig naar meer?



DEPARTEMENT
CULTUUR, JEUGD & MEDIA



Vlaanderen
verbeelding werkt

59

Infosessies per subsidielijn

- In de loop van 2025
- In functie van concrete aanvraagprocedure
- Eerste infosessies voor IGS-en
25 februari 2025

[Samen Sterker: Inspiratiedag voor intergemeentelijk samenwerken rond jeugd, cultuur en erfgoed](#)



DEPARTEMENT
CULTUUR, JEUGD & MEDIA



Vlaanderen
verbeelding werkt

60

Decreet en uitvoeringsbesluit

- Bovenlokaalcultuurdecreet
 - [Bovenlokaalcultuurdecreet van 8 maart 2024](#)
 - [Memorie van toelichting](#)
- Uitvoeringsbesluit
 - [Besluit van 26 april 2024 van de Vlaamse regering over het Bovenlokaalcultuurdecreet van 8 maart 2024](#)
 - [Nota aan de Vlaamse Regering](#)



BEDANKT

Voor uw aandacht!