

**Studiedag 'samen inzetten op depotuitdagingen' – sessie 'samenwerking met een private partner' -
1 april 2022**

DEPOT, MEER DAN DEPONEREN

Het uitbesteden van depotfuncties door het M HKA

Bart De Block – medewerker collectie (registratie en verwervingen)



Museumcollectie

Opgericht in 1985 als instelling van de Vlaamse
Gemeenschap;

hedendaagse kunst van jaren 1960 tot heden;

heterogene samenstelling: diverse materialen en
kunstvormen, installaties

ca. **14.500** artistieke items (kunstwerken,
kunstenaarsboeken, kunstwerken in archieven)

culturele items, niet meegeteld: Vrielynck Collectie (1320
objecten, 800 affiches); boeken; documentatie; archieven
(bv. ICC met 34.500 kunstenaarsmappen)

2 interne depotruimten (ca. 440 m²), 1 extern depot (ca.
1500 m² en/of volume ca. 1700 m³)



Beleid en beslissing

Parcours:

1990: containers in de haven (sponsoring)
2003: huur opslagplaats Violetta
2005: huur industrieel magazijn Speedcolli
2010: huur opslagcapaciteit en dienstverlening
Katoen Natie/Logisport

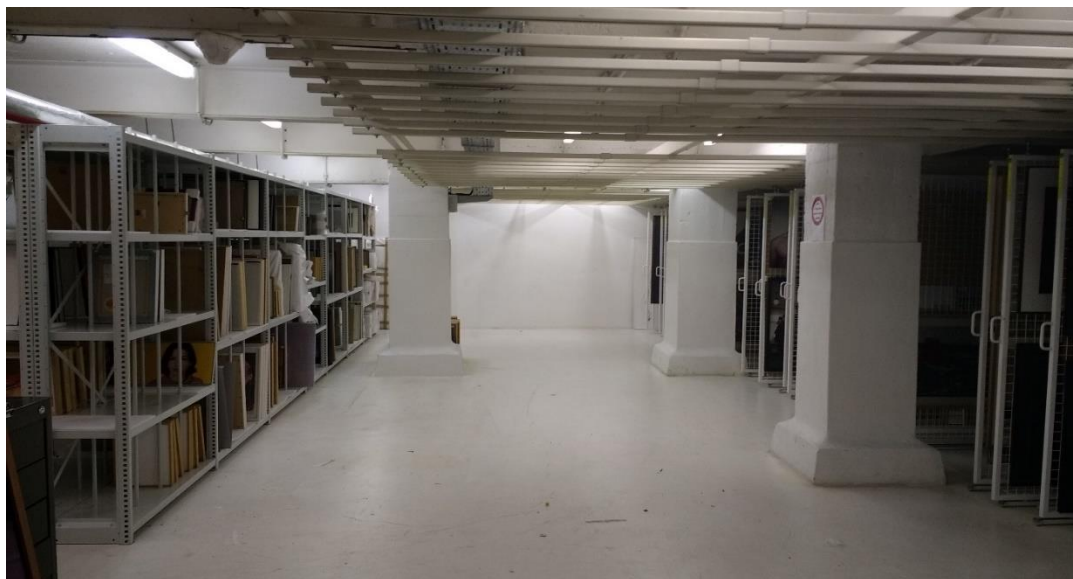
Katoen Natie – depotwerking:

- enige marktspeler die nood kon lenigen in 2010;

- logistiek bedrijf ontwikkelde depotwerking via
proefproject met M HKA;

- professionalisering met businessunit Katoen Natie
Art en bouw van een tweede kunst- en erfgoeddepot
op de sites van Kallo.





Interne opslag

De twee interne depots zijn een basisinstrumentarium.

Kelderdepot (169 m²)

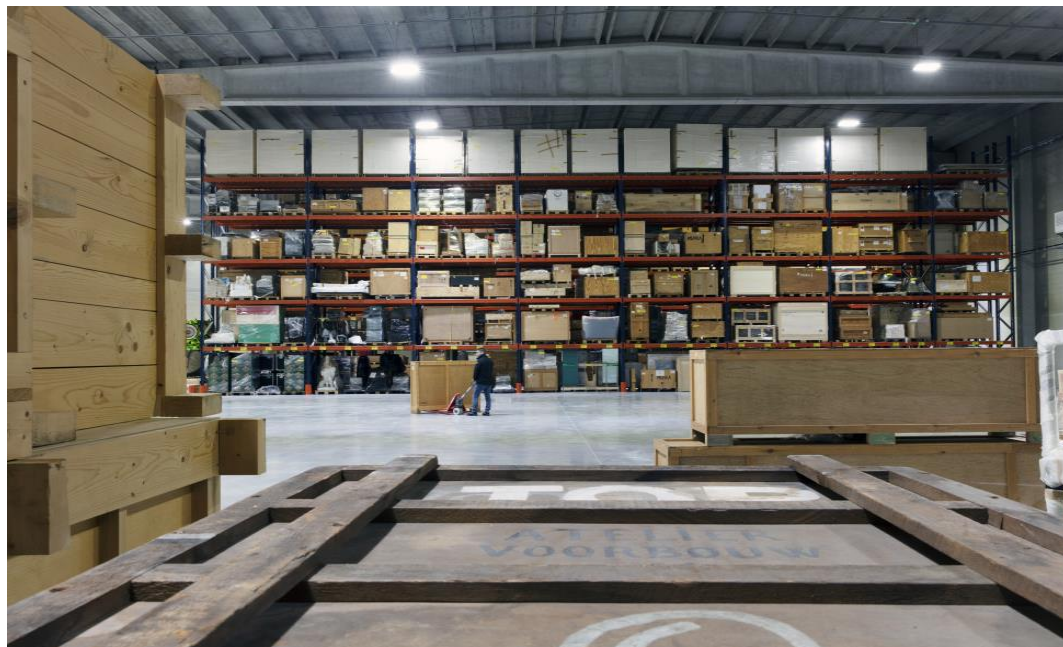
- geklimatiseerd
- schilderijendepot (rekken)
- fotografische werken
- werken op papier (ladekasten)
- kleinere werken (rekken)



Duplexdepot (273 m²)

- geklimatiseerd
- 3D-objecten (palletrekken)
- grote 2D-werken in kist (bulk)
- grote schilderijen (rekken)
- fotomateriaal
- documenten en archieven
- videobanden
- werken op digitale dragers
- transitruimte voor inkomende bruiklenen

Externe opslag

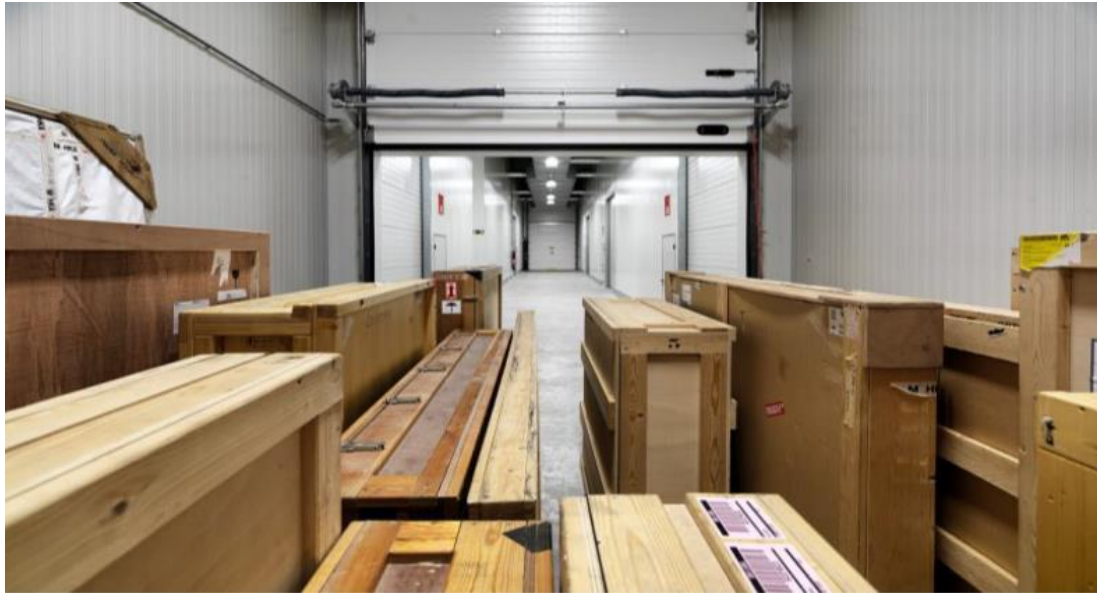


Groot magazijn niet geklimatiseerd maar vrij van schimmelingen, zuurstofarm, gedeeld met andere collecties;
35 paletrekken (375 lopende meter) kunstwerken in kisten;
ca. 1500 m² kunstwerken in kisten in bulk.

Afgesloten geklimatiseerd depot ca. 44 m²
aantal fragiele kunstwerken (schilderijen, fotowerken) in kisten,

Dienstverlening:
Stockbeheer en standplaatsregistratie;
art handling tussen transitzone en opslagplaats;
de-douanering

Evaluatie



Snelle en haalbare oplossing urgent probleem;
Verbetering bewaaromstandigheden;
Logistieke ondersteuning stockbeheer en
standplaatsregistratie;
Reorganisatie en verbetering interne depots;
Taakspecialisatie medewerkers;

Hoge kostprijs (huur, handling, administratie);
Afstand tussen depot en museum;
Werking omslachtig, bv. organisatie conditiecheck,
hogere planlast;
Inboeten op flexibiliteit;
Interne tegenkanting uitbesteden logistiek beheer;

Conclusie

De uitdaging van M HKA om een professionaliseringstraject rond collectiebehoud en -beheer op te zetten vanuit een precaire uitgangssituatie, werd mee beheersbaar gemaakt door een gedeeltelijke *outsourcing*. Daarbij is een afwegingspraktijk ontwikkeld: soms levert *outsourcing* duidelijk capaciteitswinst op, soms is dat niet het geval.

De inzet om een bepaald volume van de collectie extern te bewaren en een deel van de daar bij horende werking uit te besteden, was een pragmatisch gevolg van een professionaliseringsinzet, gekoppeld aan een capaciteitsproblematiek op vlak van infrastructuur en personeel. Het parcours van het afgelopen decennium is voor M HKA vooral ook een groeiproces geweest.