



Vlaanderen
verbeelding werkt

Onroerend en cultureel erfgoed onder één dak

Erfgoeddepot Trezoor

Studiedag Afgestemd Depotbeleid 01/04/2022

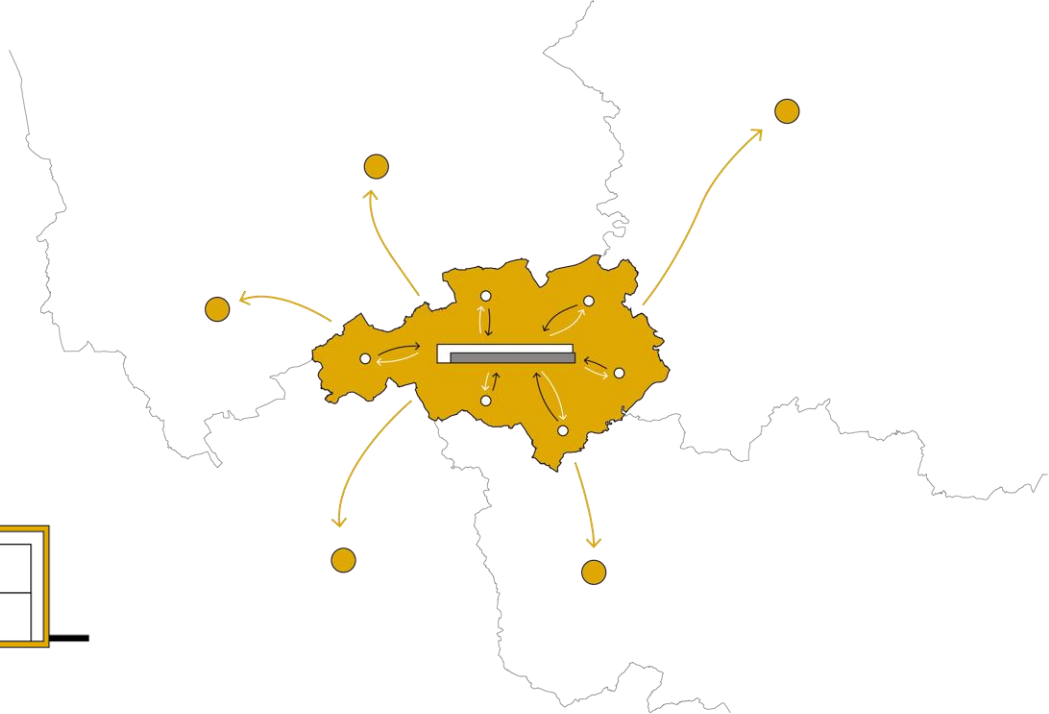
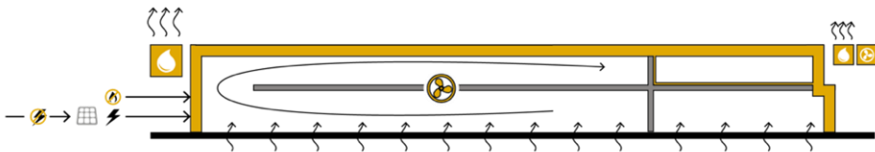
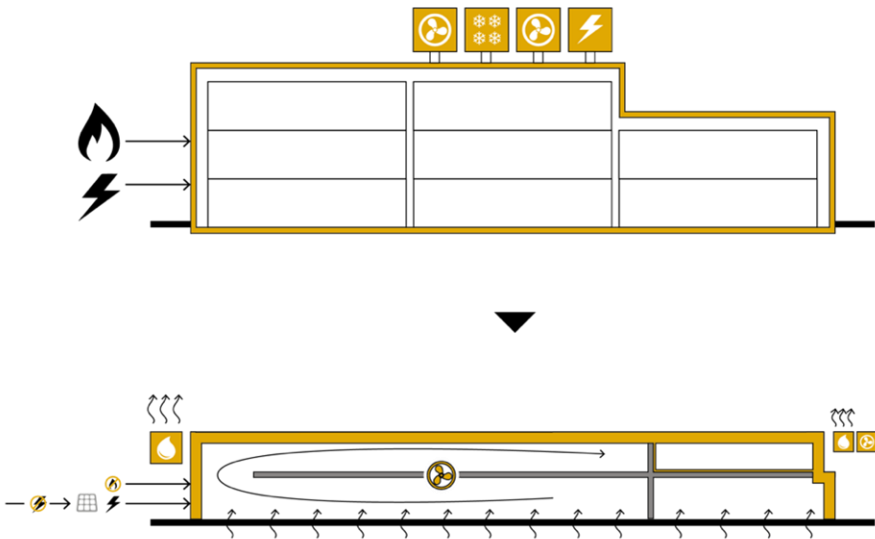
Sessie 'roerend en onroerend erfgoed onder één dak'

Liesbeth Soete – Silke De Smet



KORTRIJK

Treזור



KORTRIJK

Collecties



Foto's ©Stad Kortrijk

Collecties

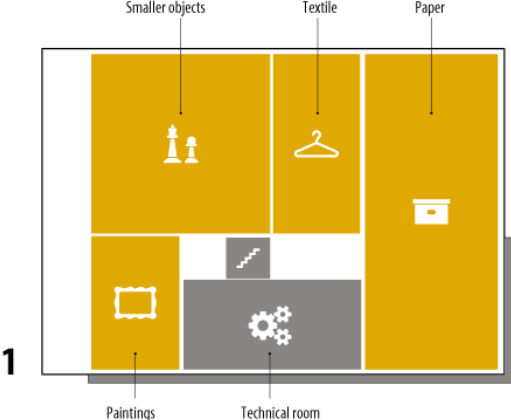
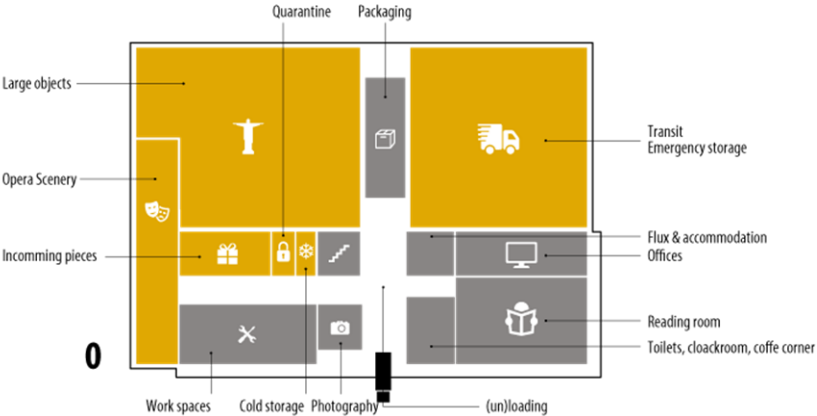


Foto's ©Stad Kortrijk



KORTRIJK

Gebouw



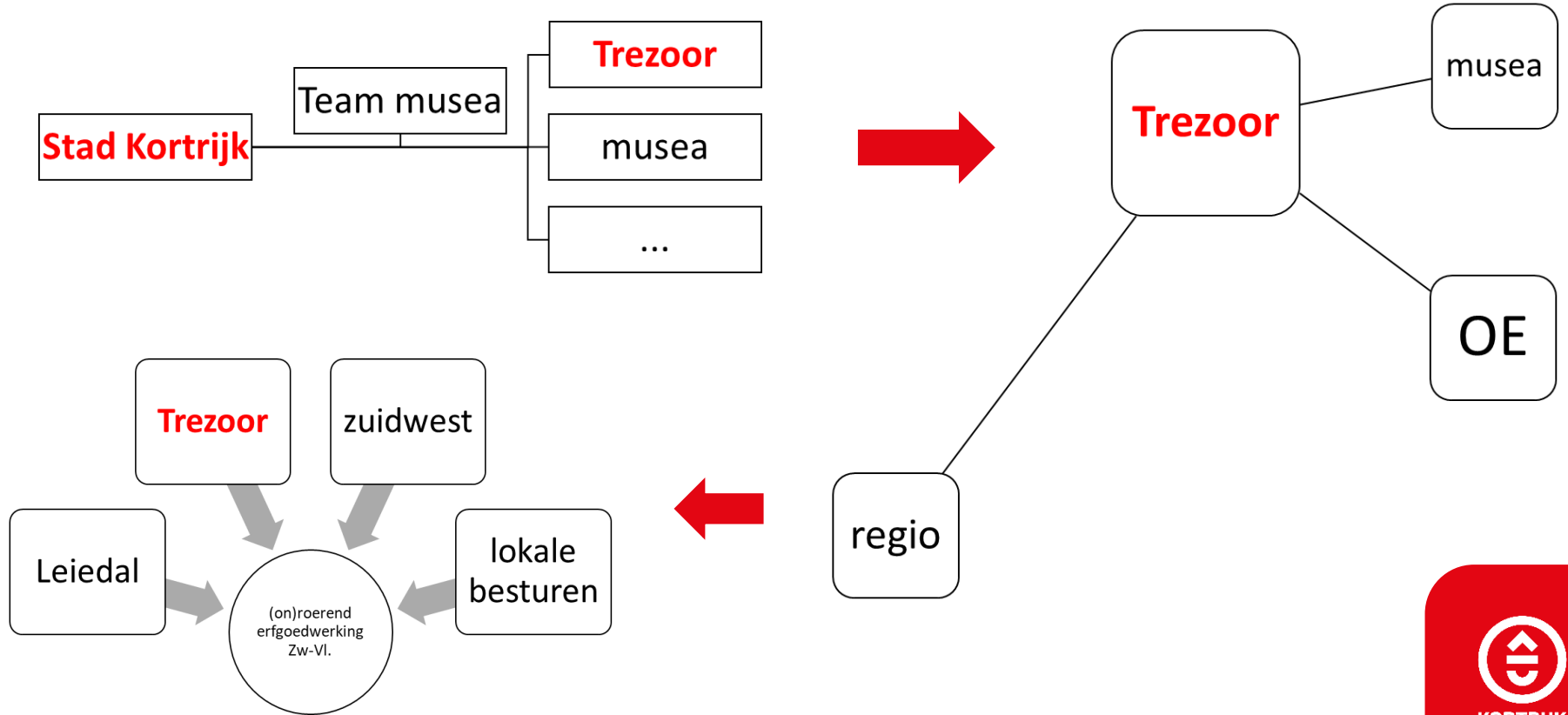
Samenwerking



Binnen het team Trezoor

- Eén team,
vijf collectiebeheerders
- Verschillende materialen/thema's
maar de rode draad is hetzelfde

Trezoor binnen het groter geheel





Trezoor binnen het groter geheel

- Binnen stad Kortrijk, onder de koepel 'musea'
- Trezoor werkt voor verschillende spelers
- Extern: Leiedal en Zuidwest als partners

Cultureel erfgoed en onroerend erfgoed onder één dak

Kennissite Vilvoorde



Het beeldmateriaal dat deel uitmaakt van deze presentatie is enkel bedoeld voor persoonlijke, educatieve doeleinden en vormt aldus geen inbreuk op het copyright van de auteurs

Sommige beelden zijn verkregen op informele basis en mogen niet voor commerciële doelen gebruikt worden.



Kennissite Vilvoorde:



Gebouwbeheer

HET FACILITAIR
BEDRIJF

HET FACILITAIR
BEDRIJF



Agentschap
Onroerend Erfgoed

DEPARTEMENT
CULTUUR, JEUGD & MEDIA



DEPARTEMENT
OMGEVING



Vlaamse
overheid

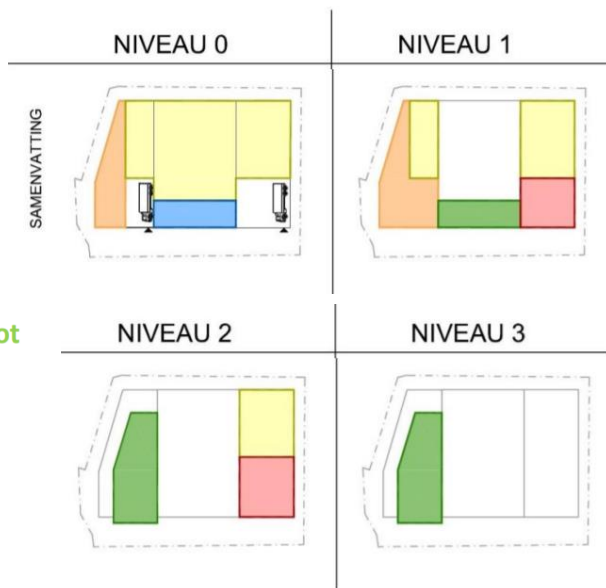
Waarom samen?

- ▶ Betere bewaaromstandigheden
 - Klimaatregeling
 - Beveiliging
 - Preventie van calamiteiten
 - Efficiënte en aangepaste inrichting per collectie (opslag/m²)
 - Verhoging kennis & professionalisering
- ▶ Kosten- en ruimtebesparend
 - Gedeelde infrastructuur (kantoren, loskades, parking, ...)
 - 1 gebouwbeheer voor de ganse site
 - Centralisatie van technische installaties, specifiek voor elke partner
 - Energiebesparing



Bouwkundige keuzes

Archief
Kunstdepot
Archeologisch depot
Gothek
Kantoorruimte

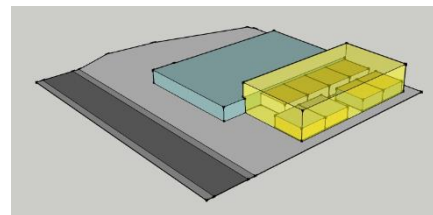


► BEN

- Beoveld
- Warmtepomp
- Betonkernactivering
- Box in a box-principe

► 4 entiteiten versterken elkaar

- Gemeenschappelijke werkruimten



Vlaamse
overheid

Bouwkundige keuzes

► BIM-model

- 35.695m elektriciteits- & datakabels
- 2282m² luchtkanalen
- 1.847m leidingen
- 168 wifi-antennes
- 4.952m sprinklerleidingen
- PV-installatie van 330 kWpiek
- 14.200 m² totale oppervlakte



Voordelen en uitdagingen

- ▶ **Kwaliteitsverhoging**
 - Kennisdeling
 - Klimaatklassen
 - CHV-plan
- ▶ **Collectie in conflict?**
 - Ongedierte



Het Archiefdepot van Het Facilitair Bedrijf

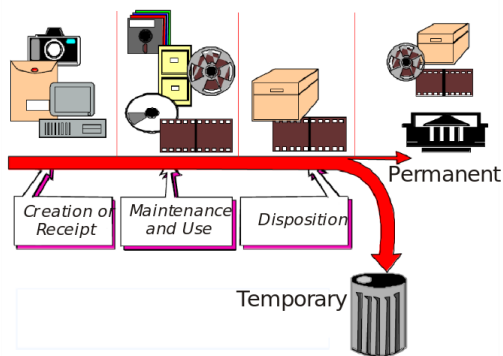


Vlaamse
overheid

[Click to add text](#)

Het Archiefdepot van Het Facilitair Bedrijf

Het administratief archief vandaag
is het
cultureel erfgoed van morgen!



Dienstverlening voor de Vlaamse overheid

- ▶ **Professioneel beheer van 35,5 lopende km bestuursdocumenten**
 - Aparte bewaaromstandigheden voor kwetsbare dragers (foto en film)
- ▶ **Jaarlijkse aangroei van +/- 2 lopende km**
- ▶ **+/- 3500 inzages per jaar**
 - Intern en extern
 - Scanning op vraag of fysiek
- ▶ **Vernietiging van +/- 1,5 lopende km per jaar**



Depot Collectie Vlaamse Gemeenschap



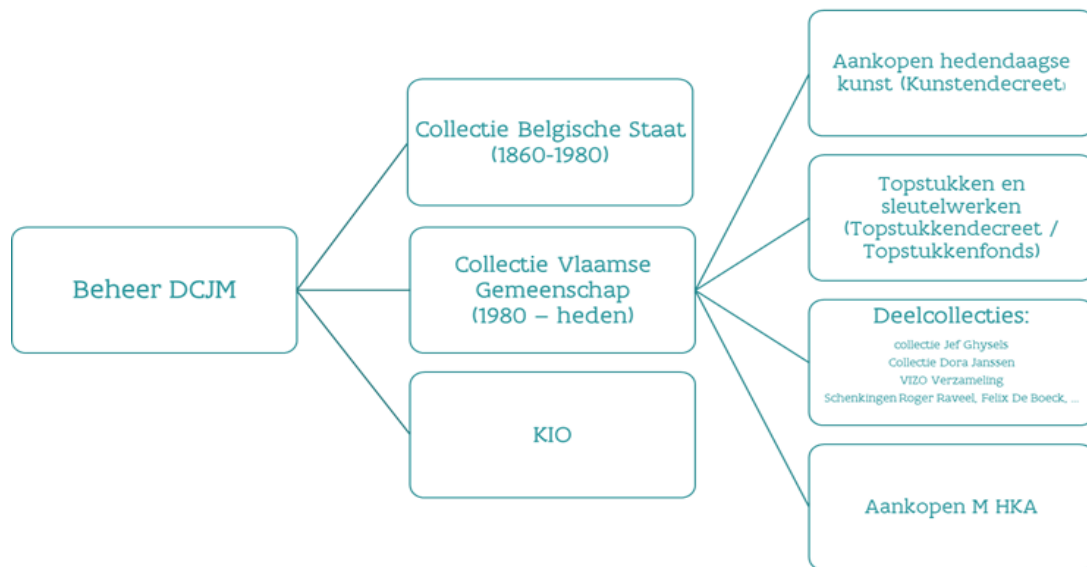
Vlaamse
overheid

De collectie :

- omvat +/- 40.000 kunstwerken
- collectie Belgische Staat start in 1860, mede-beheer Franse Gemeenschap en Belgische Staat (KMSKB)
- vanaf 1980 aankopen volledige eigendom Vlaamse Gemeenschap

Verwervingen actueel :

- aankopen collectie M HKA
- aankopen hedendaagse kunst (Kunstendecreet)
- aankoop van topstukken (Topstukkendecreet)



Wat doen we :

Langdurige bewaargeving van kunstwerken aan erkende musea

Bewaargeving van kunstwerken aan niet-museale publieke organisaties

Bruikleen van kunstwerken voor tijdelijke tentoonstellingen

Beheer van deelcollecties zoals de Orgelcollectie Jef Ghysels, Collectie Kunst In Opdracht (KIO) en Collectie Vlaams Bouwmeester...

Standplaatscontroles en opvolging

Registratie en digitale ontsluiting van de collectie

Interne en externe conservatie kunstwerken

Depotbeheer



Vlaamse
overheid



Kennissite Vilvoorde :

Verhuis vanuit depot Schaarbeek naar Vilvoorde op 01 december 2018

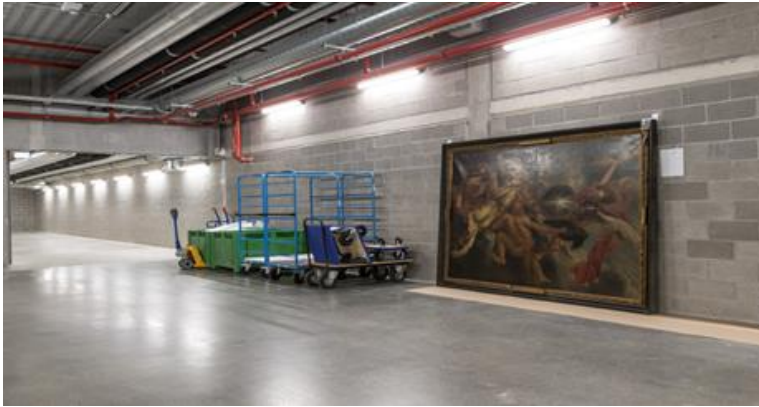
Gemiddeld 3800 kunstwerken gestockeerd

Fungeert deels als transitdepot voor de kunstwerken die in bewaring werden gegeven aan niet-museale openbare organisaties of een behandeling nodig hebben

Permanent bewaren van werken die uit het bewaaringscircuit werden gehaald



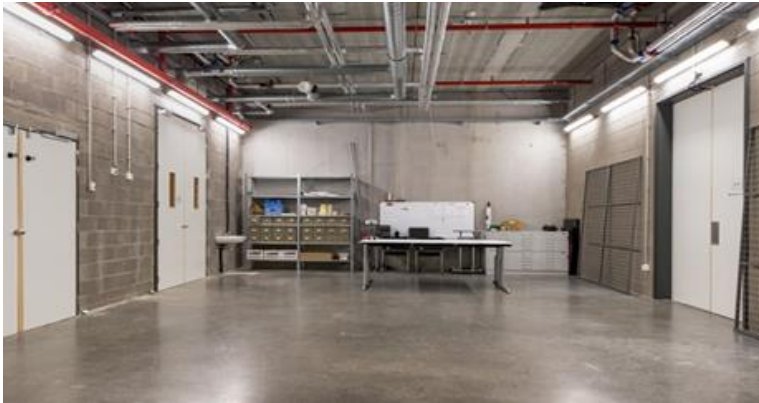
Vlaamse
overheid



Overdekte garage met transitzone

Gedeeld met de collega's van het Archief/HFB.

Aparte quarantaine- en bergruimte



Conditiecheckruimte

In- en uitpakken van kunstwerken

Conditiecontrole en registratie Adlib

Reinigen en controle ophangstelsel

Labelen met door Adlib-gegenereerde QR-code

Open depot

Stockage en presentatie van beschikbare kunstwerken voor bewaarneming



Vlaamse
overheid

Gesloten depot

Stockage van kunstwerken die een behandeling nodig hebben

Permanente archivering van bv. grafische werken, foto's, textiel



Schrijnwerkatelier

Kleine herstellingen aan
lijsten en interne
conservatiebehandelingen



Restauratieatelier

Voor kleinere externe conservatie- of
restauratiebehandelingen



Vlaamse
overheid

Het depot Collectie Vlaamse Gemeenschap in cijfers :

Totale oppervlakte : +/- 2270 m²

gemiddeld +/- 3800 kunstwerken in depot

Schilderijrekken : +/- 4500m²

Rekken met legborden : +/- 425m²

Vloeroppervlakte voor 3-D werk : +/- 395m²

XI- schilderijrek : +/- 60 lopende meter

Rek voor textielrollen : 47 lopende meter

Werkruimtes en ateliers : +/- 560m²

Het erkend onroerenderfgoeddepot van Onroerend Erfgoed

- ▶ Van rechtswege erkend
- ▶ Vondsten en stalen van 1900+ archeologische sites en contexten



Depothistoriek

- ▶ **Voor 2014: 5 depots in archeologische buitendiensten Tongeren, Zellik, Zarren, Raversijde en Ename**
 - Groot plaatsgebrek
 - Niet-conforme bewaaromstandigheden
- ▶ **In licht van toekomstvisie oe-beleid: maximale centralisatie**
 - 2014: sluiting Ename en Raversijde
- ▶ **Sept 2015: goedkeuring dossier Vilvoorde**



Verhuis

- ▶ **Verhuisvoorbereidingen 2016-2019**
 - Conditiebepaling verpakkingen en objecten
 - Registratie Adlib, barcodes, verhuismodule
- ▶ **Grote verhuisbeweging maart 2018 – december 2019**



Vlaamse
overheid

Team Depot

- ▶ **Directeur**
- ▶ **Ploeg Logistiek en Verwerking: 1 coördinator + 9 medewerkers**
- ▶ **Ploeg Conservatie: 3 conservatoren**
- ▶ **Ploeg Registratie: 1 coördinator + 1 medewerker**



Grote rollen

1. Verwerkingsdepot

- Ondersteuning erkende archeologen Agentschap op terrein en bij onderzoeksklaar maken vondsten en stalen
- Bijv. Was-, zeef- en droogruimte, koelcellen, conservatielabo's, onderzoeksruimten, puzzel- en verpakkingsruimte, raadpleegruimte



Grote rollen

2. Erkend onroerenderfgoeddepot

- Bewaren, beheren en toegankelijk maken archeologische ensembles
Noot: enkel vondsten en stalen, archiefgedeelte en onderzoeksdocumenten
→ Archiefdepot + netwerkschijven
- Dienstverlening: bruiklenen en raadplegingen, advies collectiebeheer en conservatie
- Bijv. depotruimten, raadpleegruimte



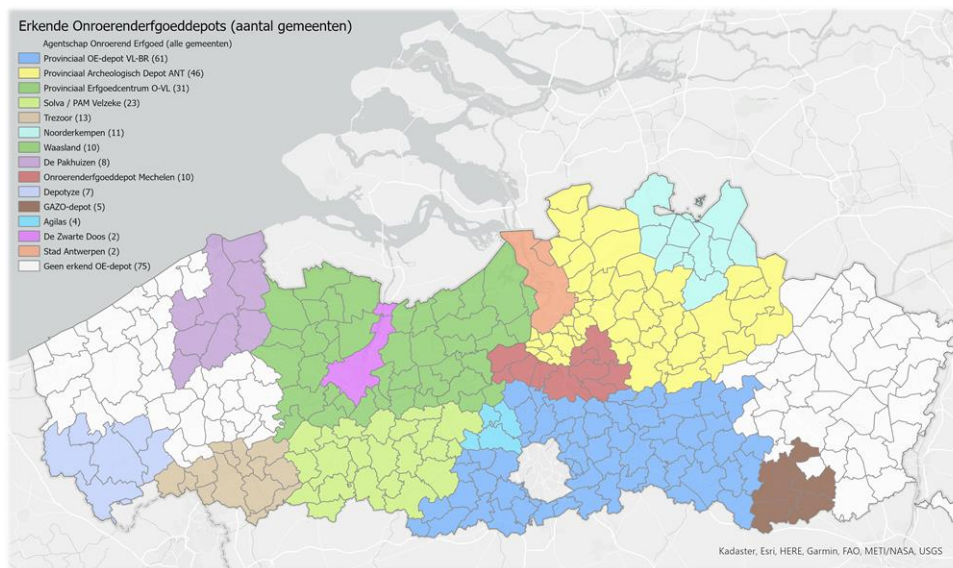
Depotprofiel

- ▶ Archeologische ensembles die voortkomen uit de eigen werking (of de werking van rechtsvoorgangers)
- ▶ Archeologische ensembles eigendom van de Vlaamse Overheid
- ▶ Archeologische ensembles die voortkomen uit studieopdrachten uitgevoerd in opdracht van het agentschap
- ▶ Onroerend erfgoed dat in beslag wordt genomen in het kader van gerechtelijk onderzoek
- ▶ Archeologische ensembles die voortkomen uit opgravingen uitgevoerd in beschermde archeologische zones



Nood- en transitdepot agentschap

- ▶ Bepaalde duur (max. 3jaar)
- ▶ Archeologische ensembles waarvoor nog geen eindbestemming vastligt



Depotinfrastructuur

- ▶ **Depot 1 (849m²)**
→ Zoning: rolarchief, verwerkingsdepot, nood- en transit, luchtdichte dozen
- ▶ **Depot 2 (1228m²)**
→ Zoning: rolarchief, glas- en fragiele vondsten, buitenformaat vondsten
- ▶ **Depot buiten formaat metaal (24m²)**
- ▶ **Depot zware lasten (210m²)**
- ▶ **Koelcellen (39m²)**



PRESENTATIE

Erfgoeddepot

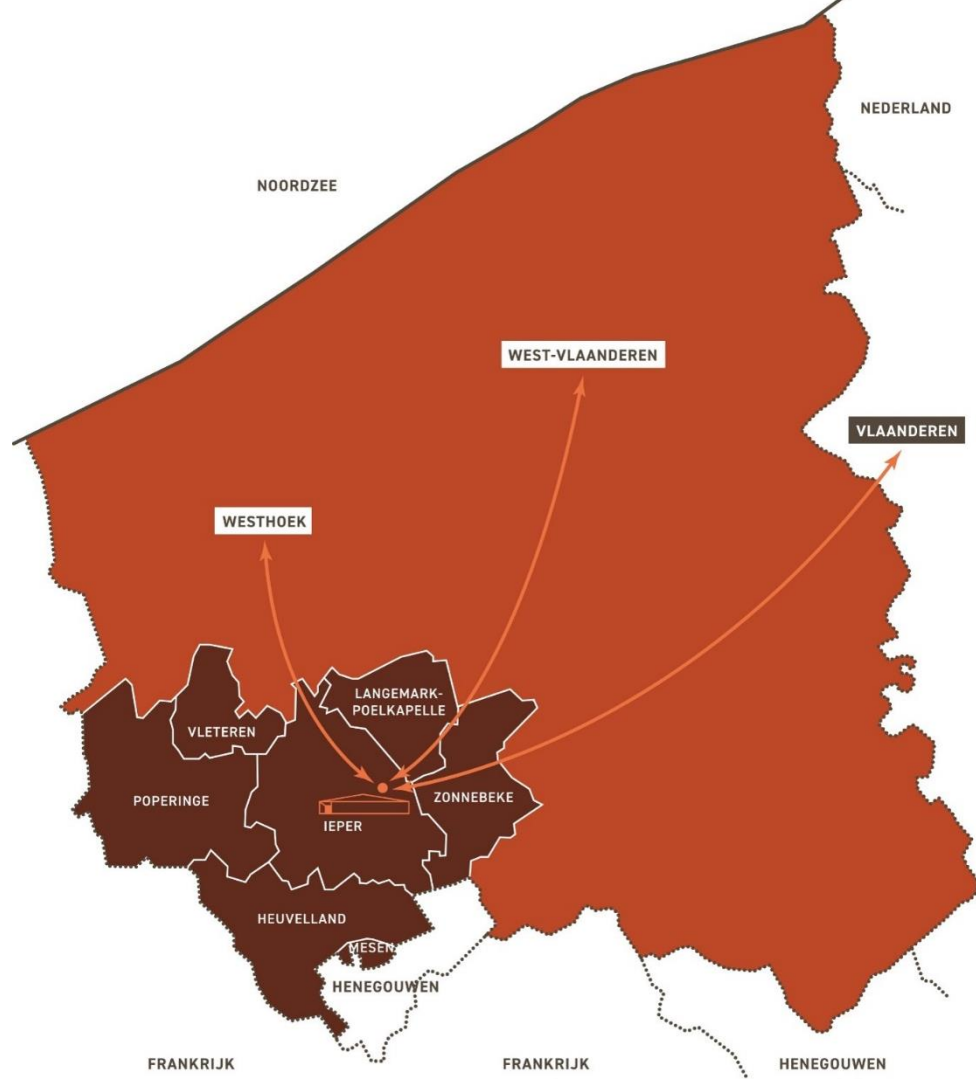
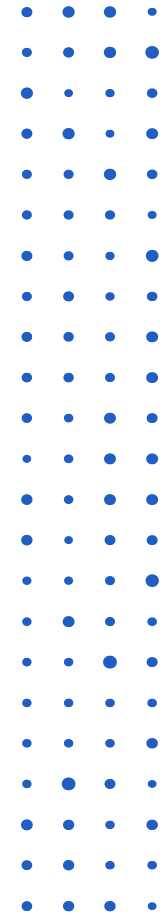
DEPOTYZE



zuurstof voor cultuur
enerfgoed

1 april 2022





Situering

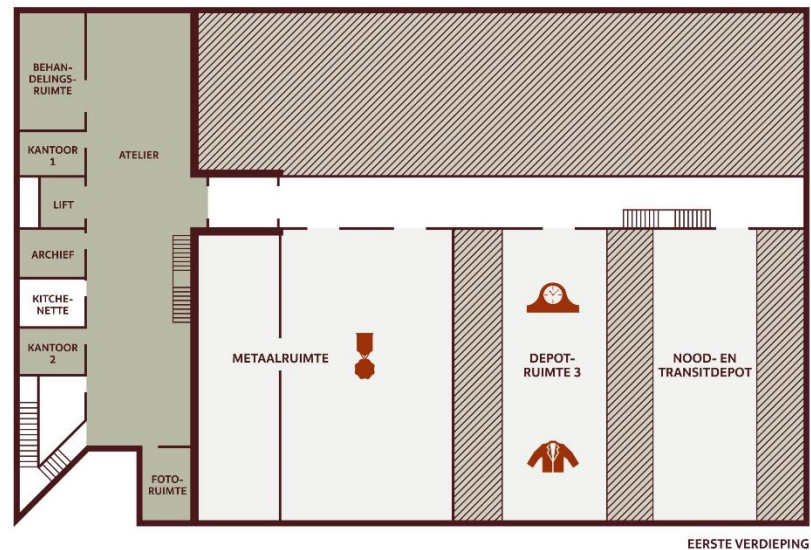
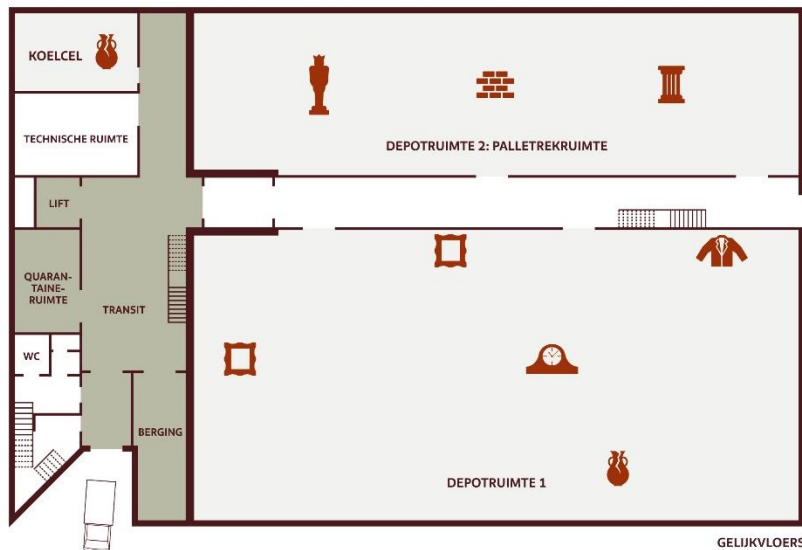
- 2009: Stad Ieper en Prov. West-Vlaanderen nemen initiatief om samen een erfgoeddepot te bouwen
- 2010: opstart regionale depotwerking binnen CO₇
- 2017: Bouw erfgoeddepot DEPOTYZE afgerond
 - Financiering: Stad Ieper, Prov. West-Vlaanderen en de Vlaamse overheid. Ca. 2 miljoen euro
 - Stad Ieper neemt het gebouw in erfpacht van de Provincie
 - Raad van bestuur van CO₇ sluit een overeenkomst met de Provincie en de stad Ieper voor het beheer van het regionaal gedeelte van Erfgoeddepot DEPOTYZE





Situering

- 2018: Het erfgoeddepot wordt in gebruik genomen
 - 50% stad Ieper, 50% regio
 - Gebruiksovereenkomst tussen de stad Ieper en CO₇
 - Opslag tegen vergoeding
- Gezamenlijk depot
 - Zowel roerend als onroerend erfgoed
 - Verschillende erfgoedbeheerders
- Nood- en transitdepot



Legende

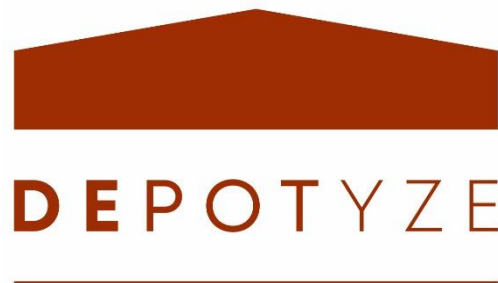
-  schilderijen
-  textiel
-  metalen objecten
-  kleine & middelgrote objecten
-  grote objecten
-  bouwkundig erfgoed
-  archeologie





Personeel

- Musea Ieper: 1 VTE depotconsulent. Daarnaast ook nog een registrator en conservator
- CO₇:
 - Erfgoedcel: 1,5 VTE
 - Erkend onroenderfgoeddepot: 1 VTE
- 2-wekelijkse vrijwilligerswerking





zuurstof voor cultuur
enerfgoed

Stadhuis Poperinge
Grote Markt 1
B-8970 Poperinge

T+32 (0)57 346694
info@co7.be
www.co7.be





Vlaanderen
verbeelding werkt

**Tijd voor een
goed gesprek...**